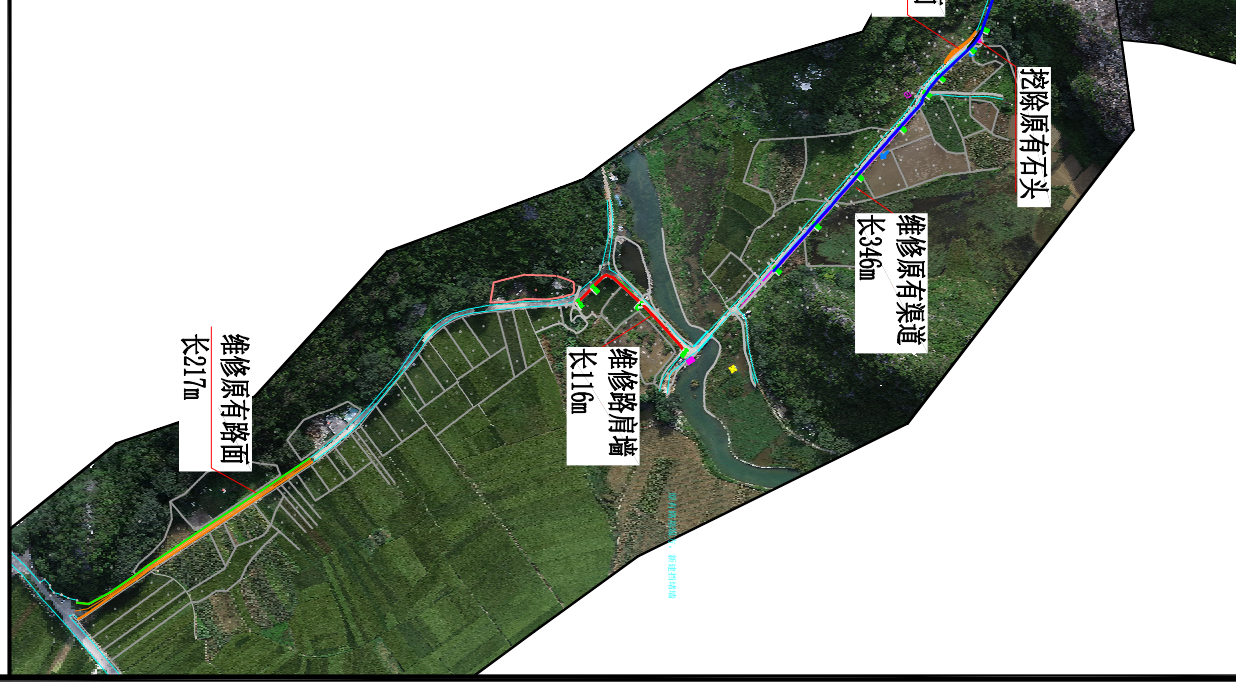
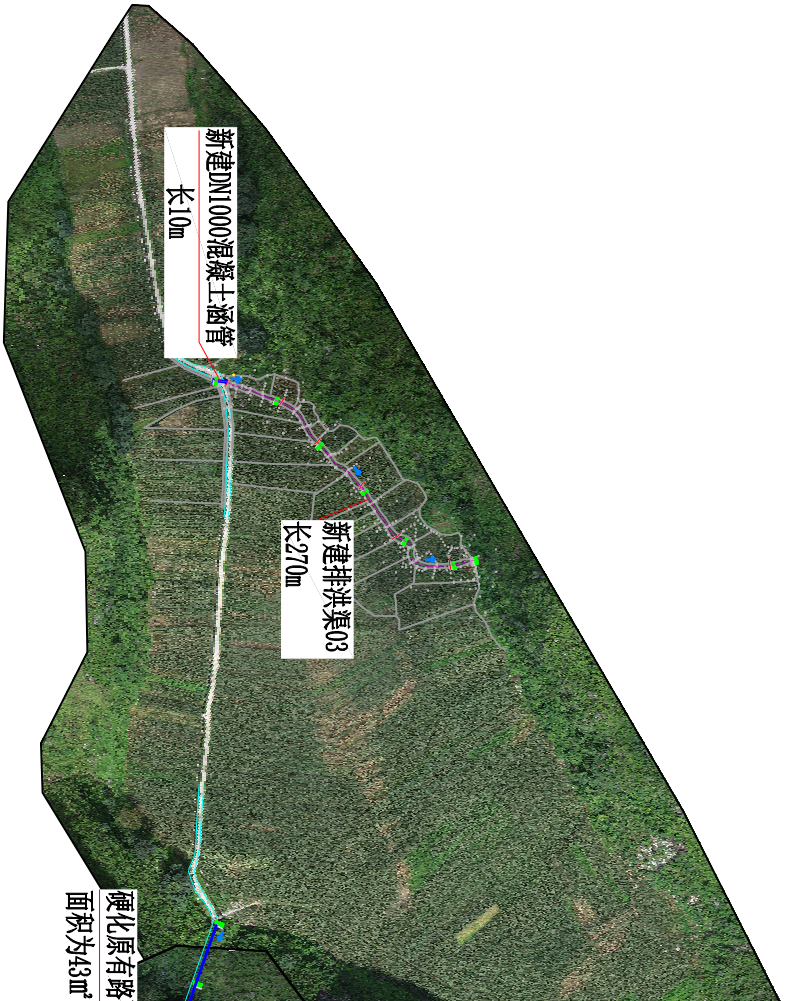
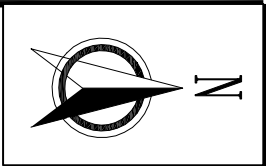


WS		广西武水工程设计咨询有限公司			
核定		天平等县进结镇		技术	
审查		结安村新民屯排水渠道建设		水利	
设计		工程地理位置图			
制图		比例		日期	
负责人		图号		2025.08	
设计证号		A145011836		天平等县进结镇新民一渠道-01	

WS		广西武水工程设计咨询有限公司			
核定	审查	设计	校核	制图	负责人
天平等县进结镇新民屯排洪渠道建设		工程地理位置图			
比例	图号	示意图	日期	2025.08	



- 说明：
- 1、本图高程采用国家1985高程基准，坐标采用2000国家大地坐标系，图中单位高程以m计，尺寸单位以mm计。
 - 2、主要内容：
 - (1) 新建排水渠3条长900m，其中新建排水渠01长85m，尺寸为0.6×0.6m;新建排水渠02长54.5m，尺寸为0.6×0.6m;新建排水渠03长270m，尺寸为1.0×1.0m。渠肩均采用C20砼浇筑，排水渠01和02底板采用C20砼浇筑，厚100mm；硬化的渠肩和底板每隔10m设置一道伸缩缝。
 - (2) 修原有渠道1条长346m，其中桩号0+000~0+100段，将断面凿深至0.3m；桩号0+100~0+118段，拆除原有部分路面和路左侧的路肩，后新建M7.5浆砌石路肩，将渠道的路线拉直，并将古道的大石头挖除（大石头面积为4.35㎡，平均高度为0.6m）；桩号0+118~0+172段，拆除原有渠道后新建0.6×0.6m渠道；桩号0+172~0+346段，原有两条渠道并行，将中间的渠肩拆除；
 - (3) 硬化原有路面面积为43㎡，将路右侧的路硬化，先铺碎石垫层厚100mm，后浇筑C25砼路面，厚200mm；
 - (4) 维修原有路肩墙长116m，路肩采用M7.5浆砌石路肩。
 - (5) 维修原有路面长217m，拆除原有路面后，新建C25砼路面。
 - 3、图中未详尽之处按国家现行标准规范规程执行。

图 例			
名 称	图 例	名 称	图 例
渠 道		指北针	
水流方向		新建路肩墙	
维修原有路		硬化地面	
新建涵管			

WS 广西武水工程设计咨询有限公司					
核 定			天等县进结镇新民屯排水渠道建设		
审 查			水 工 部 分		
校 核					
设 计					
制 图					
负 责 人					
设计证号	A145011836	图 号	天等—进结镇新民—渠道—02	比 例	1:5000
				日 期	2025. 08

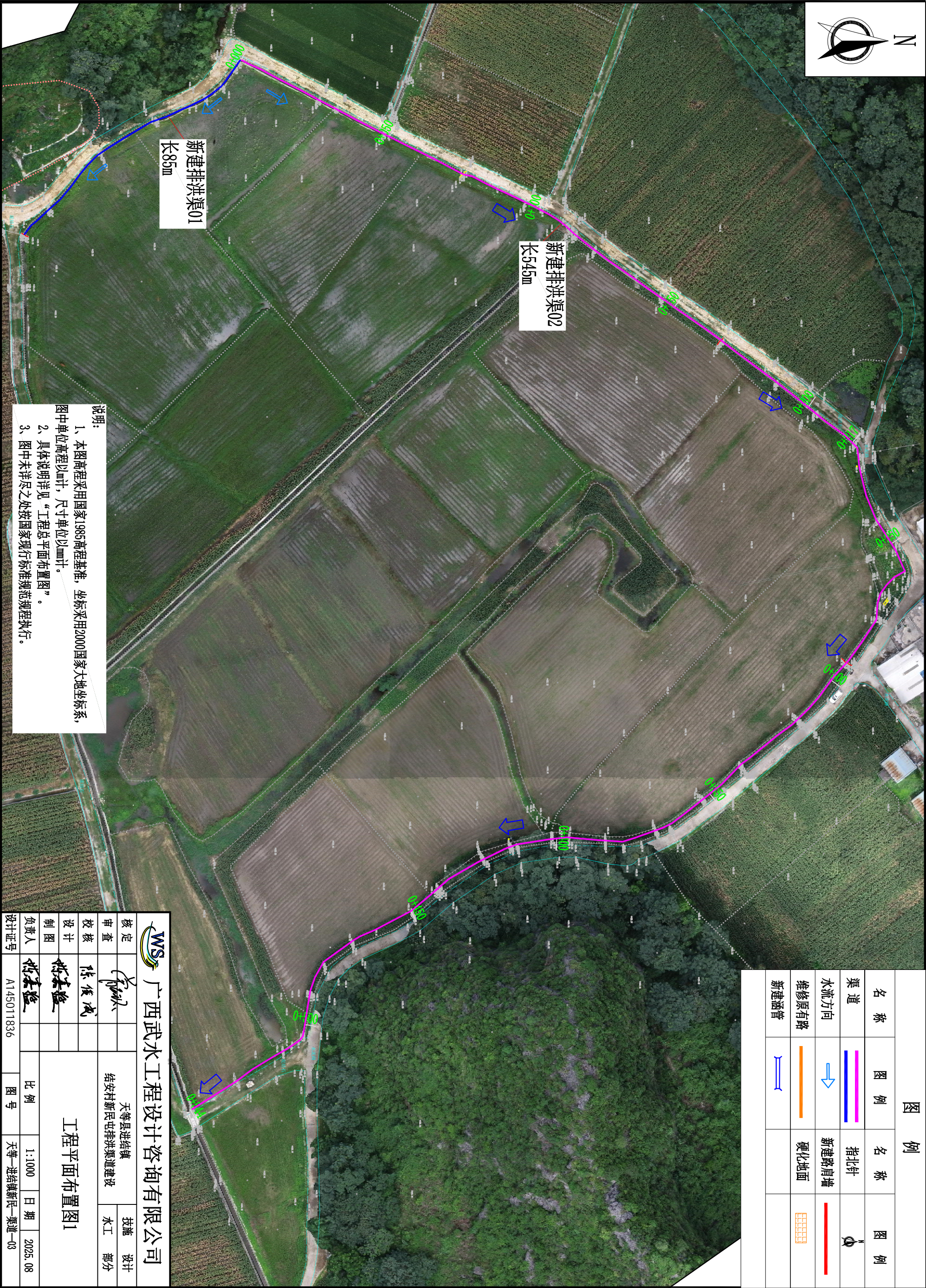
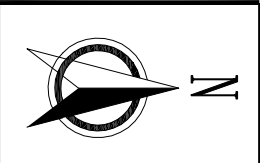


图 例			
名 称	图 例	名 称	图 例
渠 道		指北针	
水流方向		新建路肩墙	
维修原有路		硬化地面	
新建涵管			

说明:

- 1、本图高程采用国家1985高程基准，坐标采用2000国家大地坐标系，图中单位高程以m计，尺寸单位以mm计。
- 2、具体说明详见“工程总平面布置图”。
- 3、图中未详尽之处按国家现行标准规范规程执行。

广西武水工程设计咨询有限公司					
核定			天等县进结镇		设计
审查			结安村新民屯排洪渠道建设		施工 部分
校核	陈俊成		工程平面布置图1		
设计					
制图	陈本强				
负责人	陈本强		比例	1:1000	日期 2025.08
设计证号	A145011836		图号	天等—进结镇新民—渠道—03	

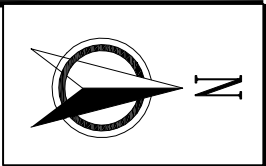
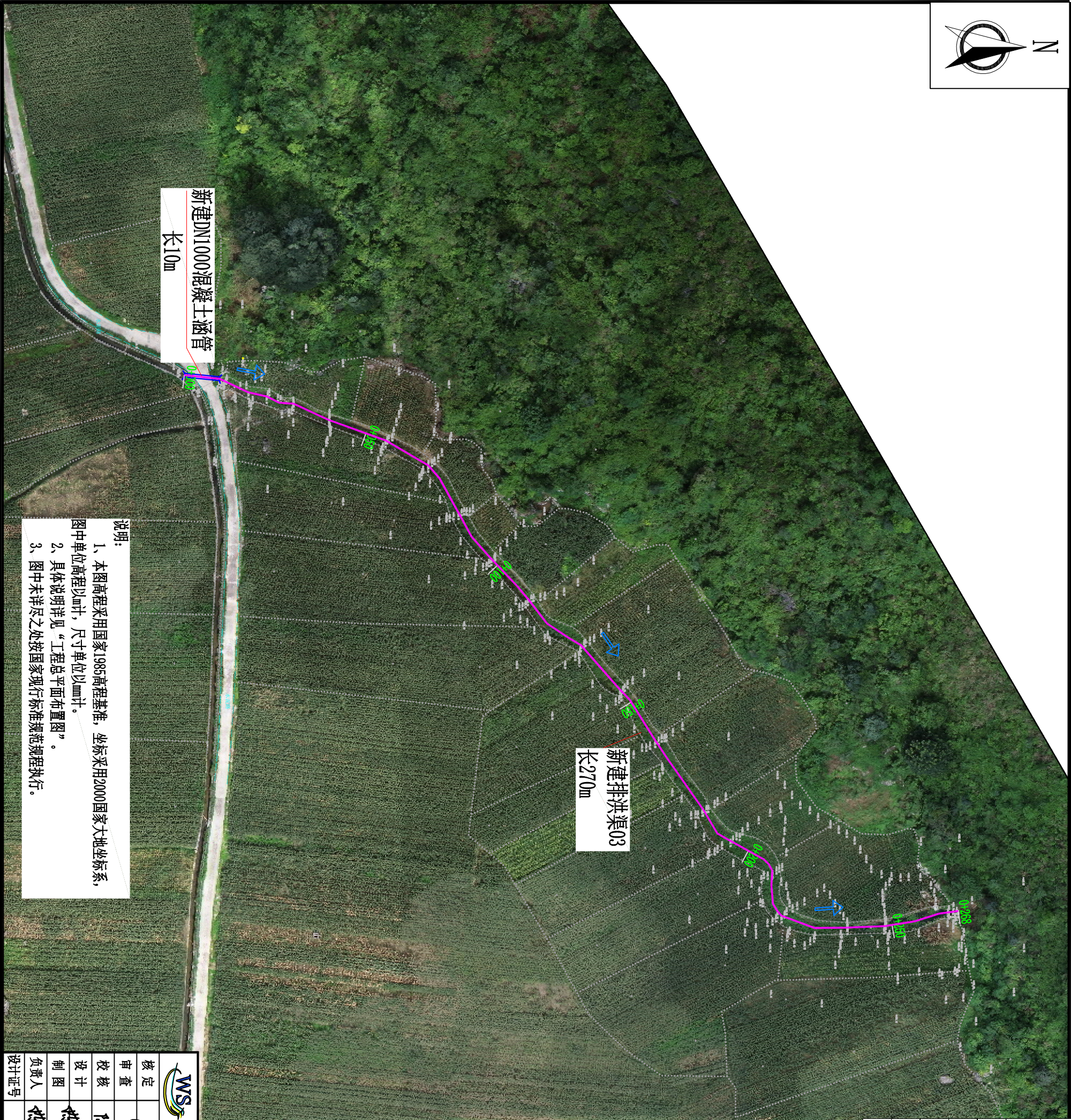


图 例			
名 称	图 例	名 称	图 例
渠 道		指北针	
水流方向		新建路肩墙	
维修原有路		硬化地面	
新建涵管			



说明:

- 1、本图高程采用国家1985高程基准，坐标采用2000国家大地坐标系，图中单位高程以m计，尺寸单位以mm计。
- 2、具体说明详见“工程总平面布置图”。
- 3、图中未详尽之处按国家现行标准规范规程执行。

广西武水工程设计咨询有限公司					
核定			天等县进结镇 结安村新民屯排洪渠道建设		措施
审查					设计
校核	陈俊成		工程平面布置图2		
设计	陈本强				
制图					
负责人	陈本强		比例	1:1000	日期
设计证号	A145011836		图号	天等—进结镇新民—渠道—04	2025.08

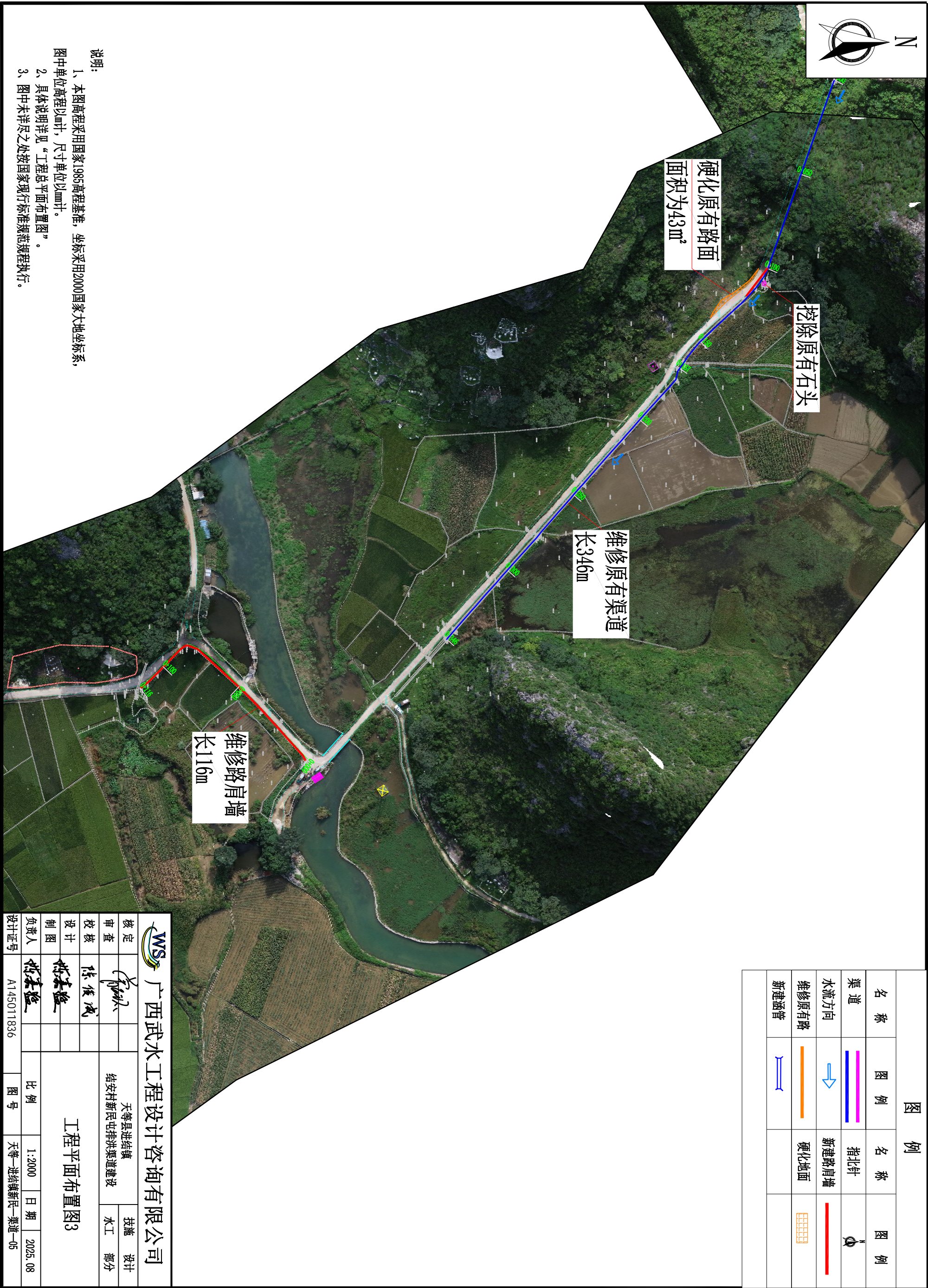

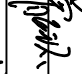


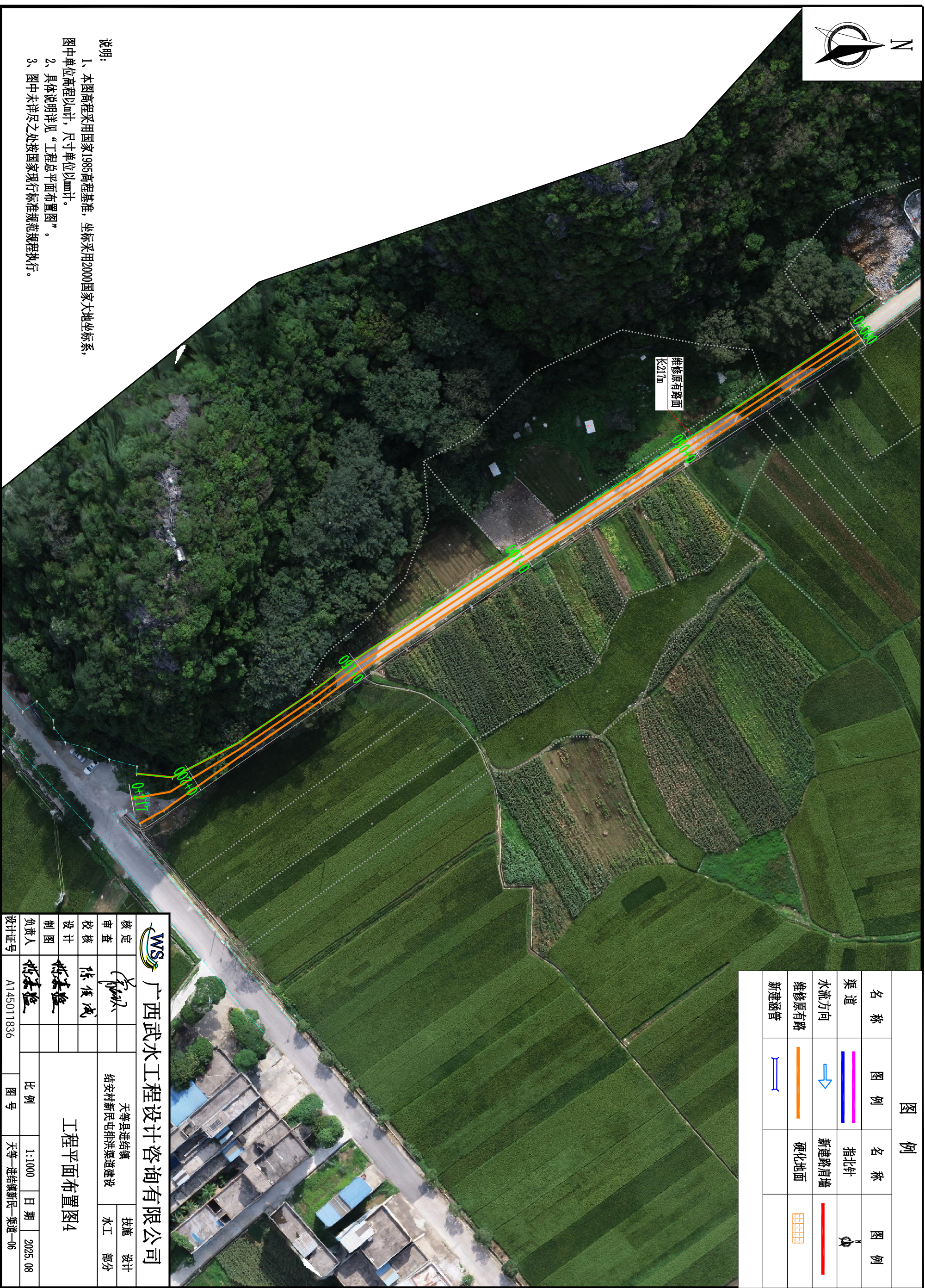
图 例			
名 称	图 例	名 称	图 例
渠 道		指北针	
水流方向		新建路肩墙	
维修原有路		硬化地面	
新建涵管			

 广西武水工程设计咨询有限公司						
核定			天等县进结镇		技施 设计	
审查			结安村新民屯排洪渠道建设			
校核	陈俊成		工程平面布置图3			水工 部分
设计	陈本强					
制图						
负责人	陈本强					
设计证号	A145011836		比例	1:2000	日期	2025. 08
			图号	天等—进结镇新民—渠道—05		

- 说明:
- 1、本图高程采用国家1985高程基准，坐标采用2000国家大地坐标系，图中单位高程以m计，尺寸单位以mm计。
 - 2、具体说明详见“工程总平面布置图”。
 - 3、图中未详尽之处按国家现行标准规范规程执行。



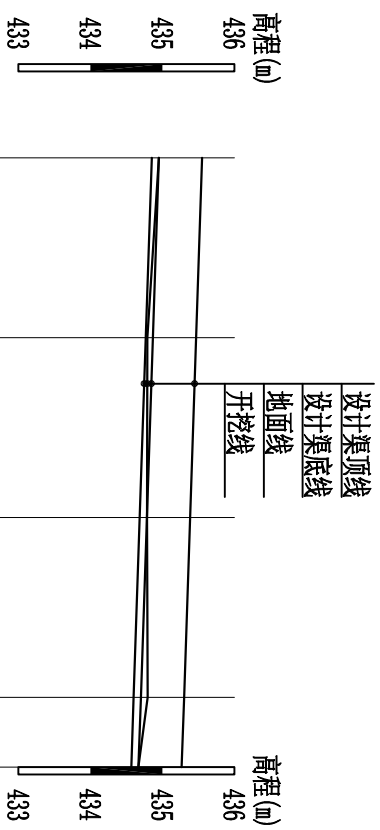
图 例			
名 称	图 例	名 称	图 例
渠 道		指北针	
水流方向		新建路肩墙	
维修原有路		硬化地面	
新建涵管			

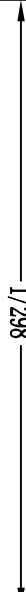


说明:

- 1、本图高程采用国家1985高程基准, 坐标采用2000国家大地坐标系, 图中单位高程以m计, 尺寸单位以mm计。
- 2、具体说明详见“工程总平面布置图”。
- 3、图中未详尽之处按国家现行标准规范规程执行。

广西武水工程设计咨询有限公司					
核定			天等县进结镇		设计
审查			结安村新民屯排洪渠道建设		技术 部分
校核	陈俊成		工程平面布置图4		
设计	陈本强				
制图	陈本强				
负责人	陈本强		比例	1:1000	日期 2025. 08
设计证号	A145011836		图号	天等—进结镇新民—渠道—06	



桩号	地面线	开挖线	设计渠底线	设计渠顶线	挖 (+) 填 (-)	坡度
0+000.00	434.95	434.85	434.95	435.55	0.10	 1/298
0+025.00	434.79	434.77	434.87	435.47	0.02	
0+050.00	434.79	434.69	434.79	435.39	0.10	
0+075.00	434.80	434.60	434.70	435.30	0.20	
0+084.69	434.67	434.57	434.67	435.27	0.10	

新建挂洪渠01纵断面
纵向 1:100
横向 1:1000

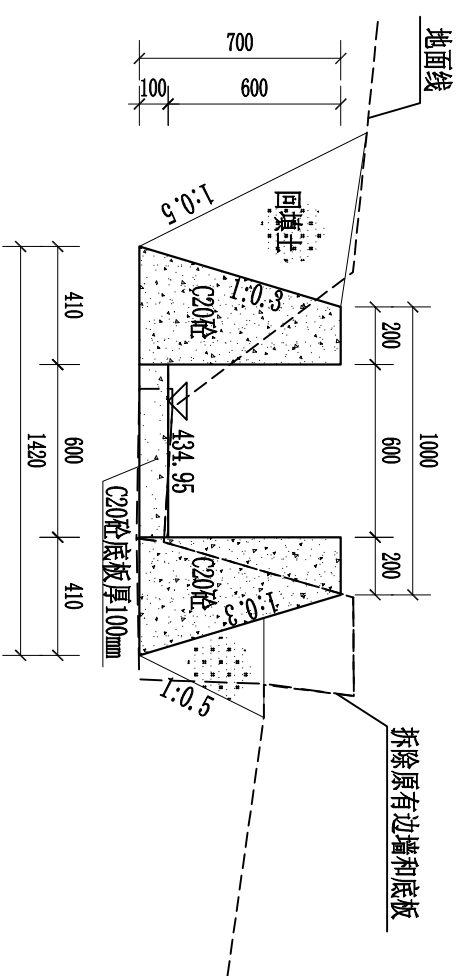
说明:

1、本图高程采用国家1985高程基准，坐标采用2000国家大地坐标系，图中单位高程以mm计，尺寸单位以mm计。

2、新建排洪渠02长545m, 尺寸为0.6×0.6m, 底板采用C20砼浇筑, 厚100mm, 硬化的渠肩和底板每隔10m设置一道伸缩缝, 缝宽2cm, 采用沥青木板填缝。

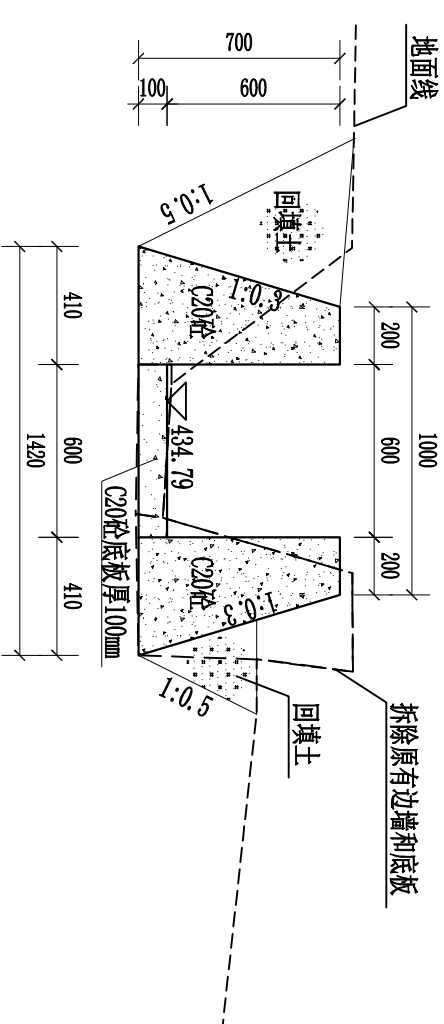
3、开挖或是回填土至设计基底高程,回填土均不能采用根植土、腐植土、淤泥土等土质,并应夯实至密实度0.93以上。

4、图中未详尽之处按国家现行标准规范规程执行。



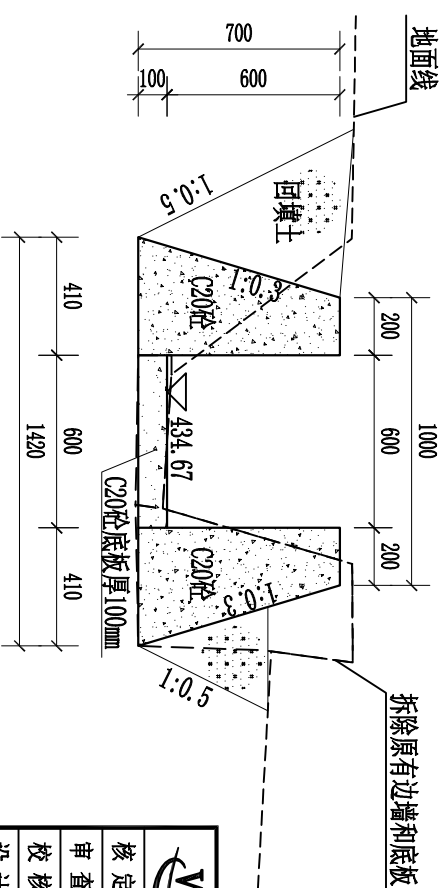
0+000横断面

1:25



0+050横断面

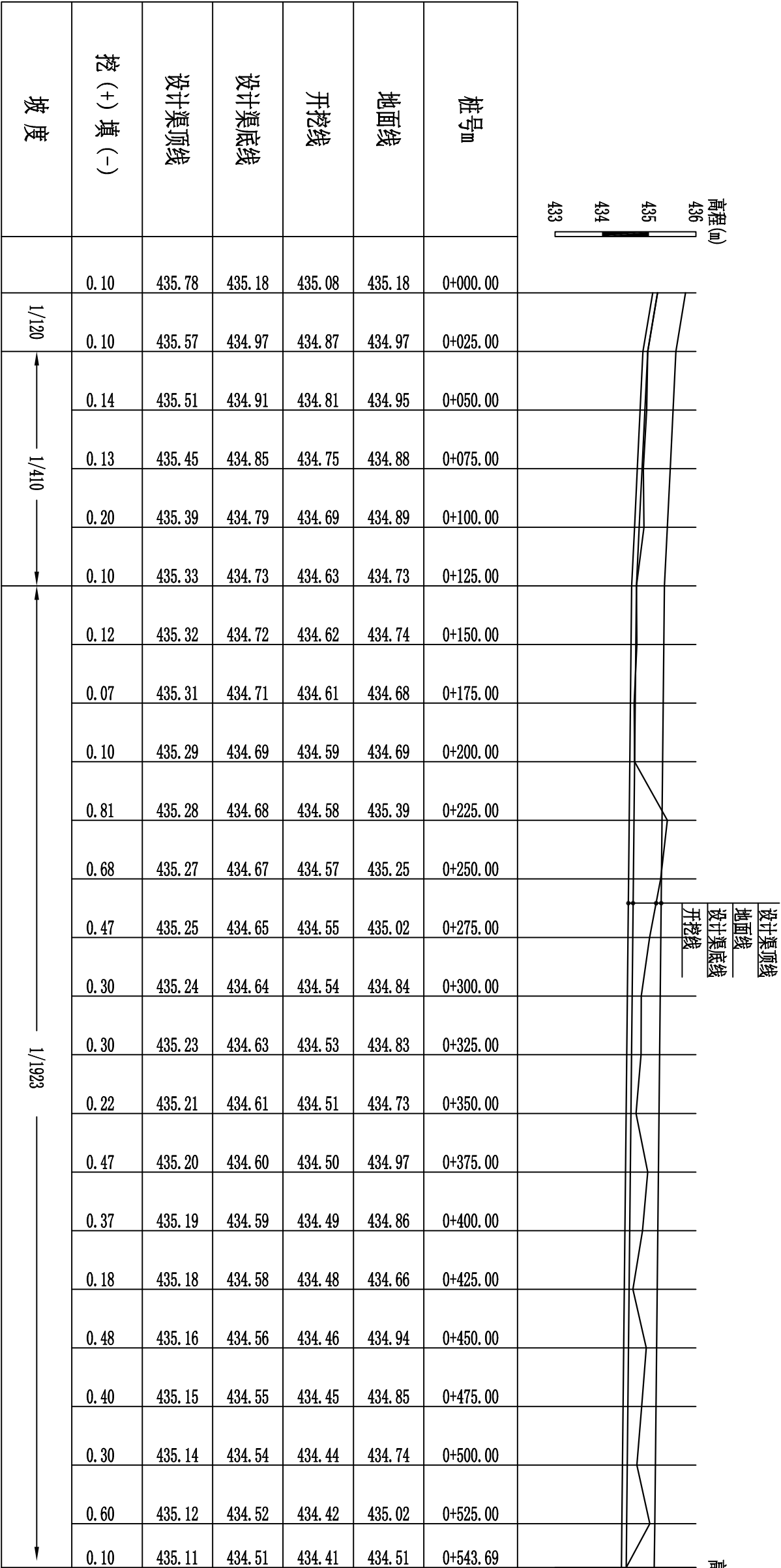
1:25



0+085横断面

1:25

WS 广西武水工程设计咨询有限公司						
核定 审查 校核 设计 制图 负责人			天等县进结镇 结安村新民屯排洪渠道建设		技术	设计
					水工	部分
			新建排洪渠01横纵断面图			
		比例	见图	日期	2025.08	
设计证号	A145011836	图号	天等—进结镇新民 渠道—07			



新建排洪渠02纵断面

纵向 1:100
横向 1:2000

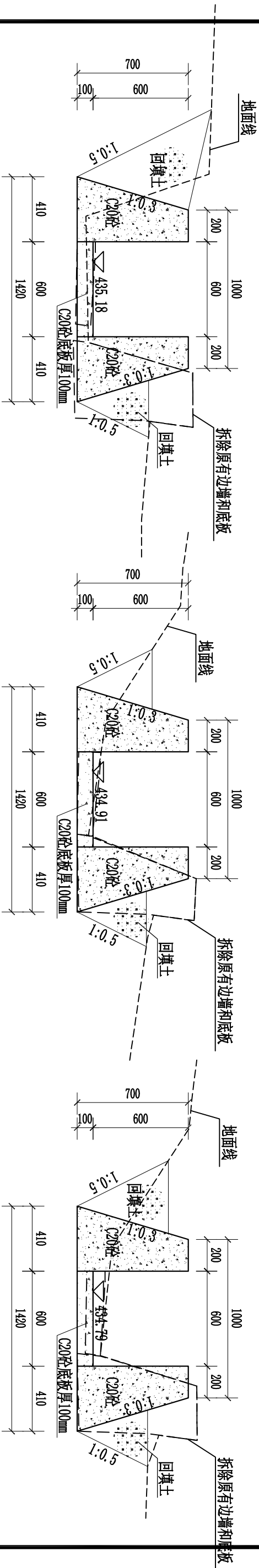
说明:

- 1、本图高程采用国家1985高程基准，坐标采用2000国家大地坐标系，图中单位高程以m计，尺寸单位以mm计。
- 2、新建排洪渠02长545m，尺寸为0.6×0.6m；底板采用C20砼浇筑，厚100mm；硬化的渠肩和底板每隔10m设置一道伸缩缝，缝宽2cm，采用沥青木板填缝。
- 3、新建盖板C25钢筋砼5座，尺寸为长×宽×高=2×1×0.1m。位置可根据现场实际情况调整。
- 4、开挖或是回填土至设计基底高程，回填土均不能采用根植土、腐殖土、淤泥土等土质，并应夯实至密实度0.93以上。
- 5、图中未详尽之处按国家现行标准规范规程执行。

WS

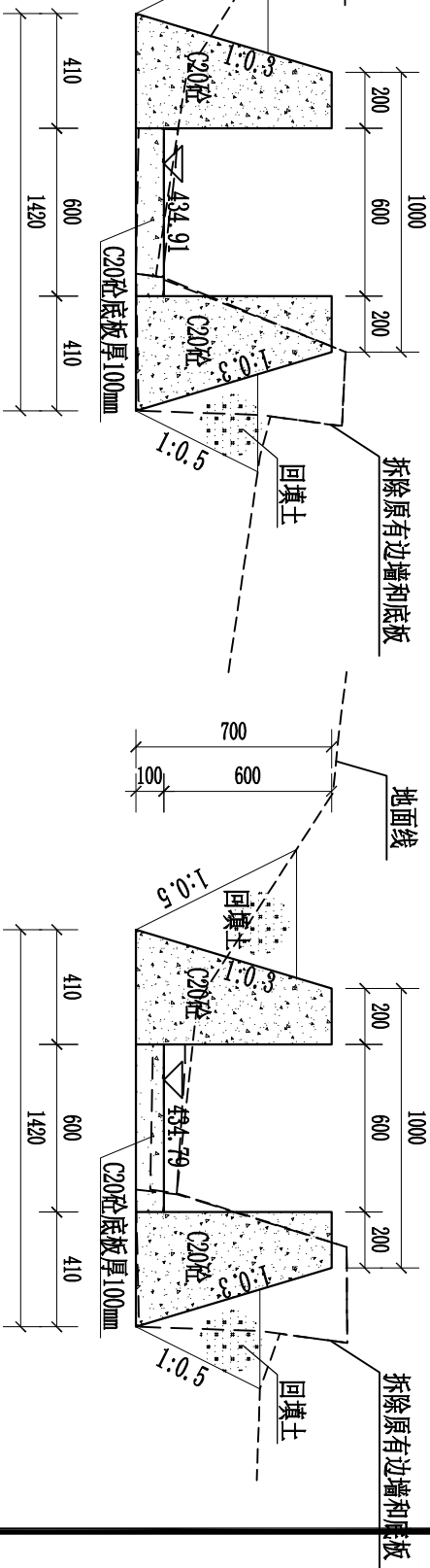
广西武水工程设计咨询有限公司

核定			天等县进结镇		技术设计	
审查			结安村新民屯排洪渠道建设			施工部分
校核	陈俊成		新建排洪渠02纵断面图			
设计	陈本强					
制图						
负责人	陈本强		比例	见图	日期	2025.08
设计证号	A145011836		图号	天等—进结镇新民—渠道—08		



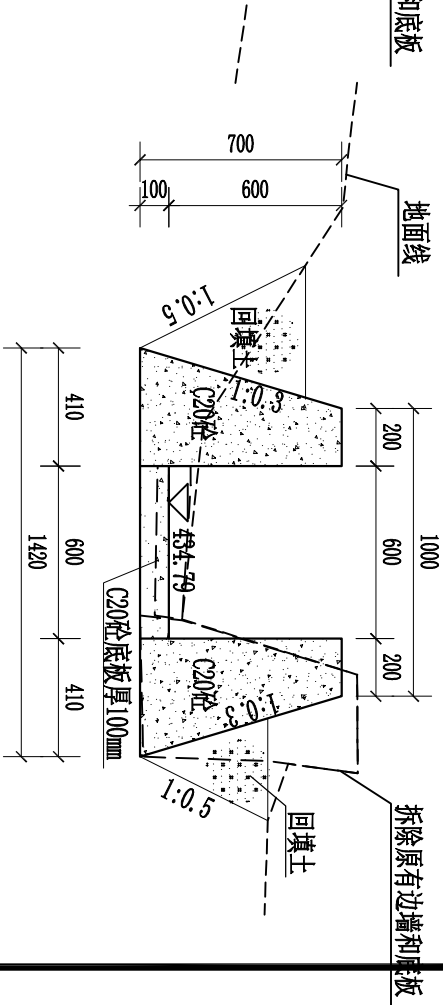
0+000横断面

1:25



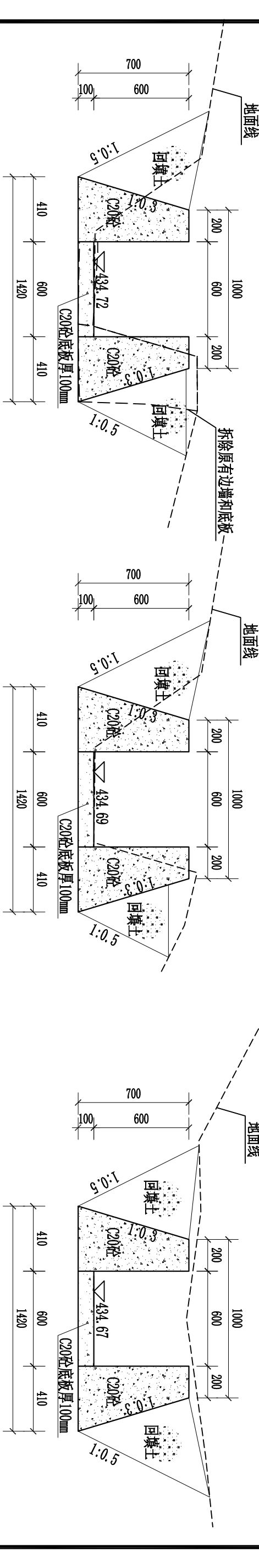
0+050横断面

1:25



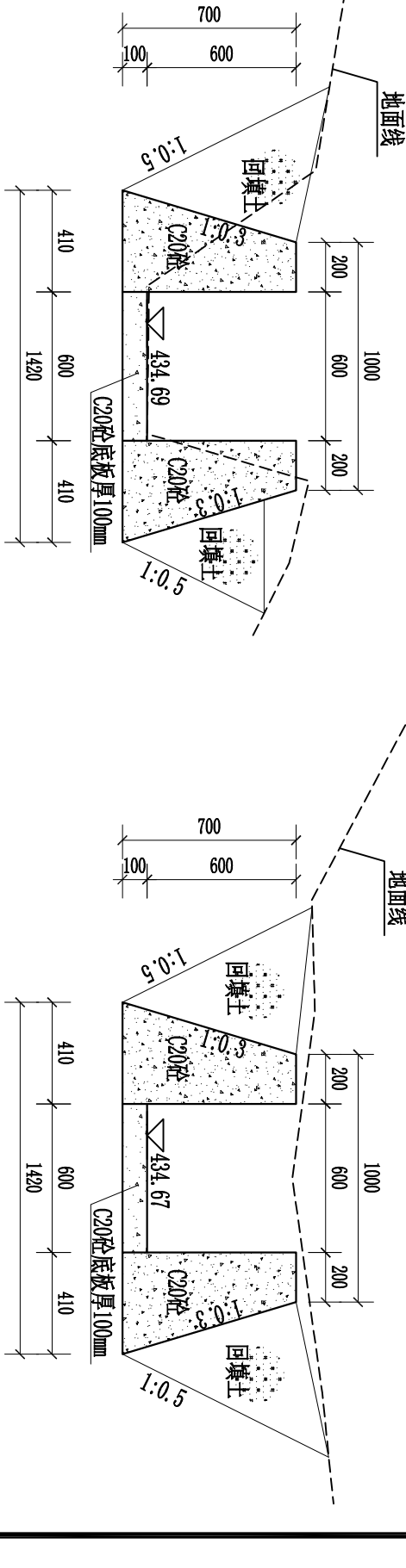
0+100横断面

1:25



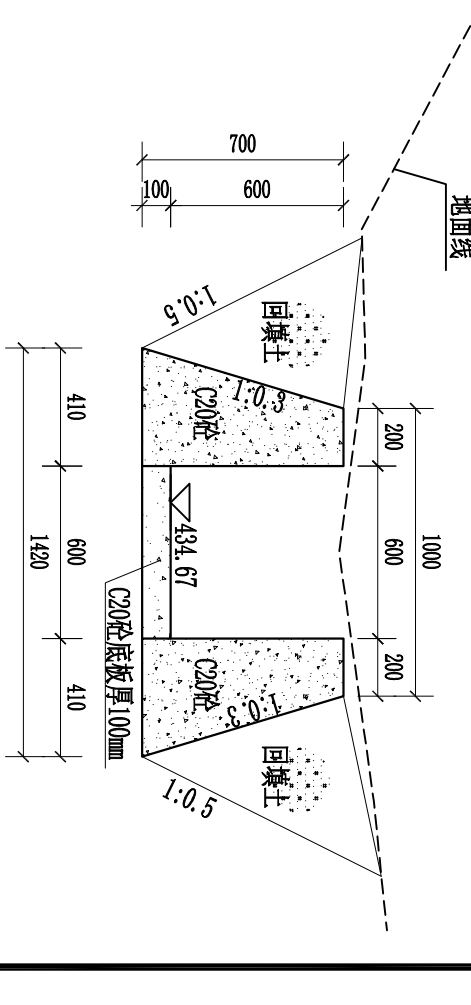
0+150横断面

1:25



0+200横断面

1:25



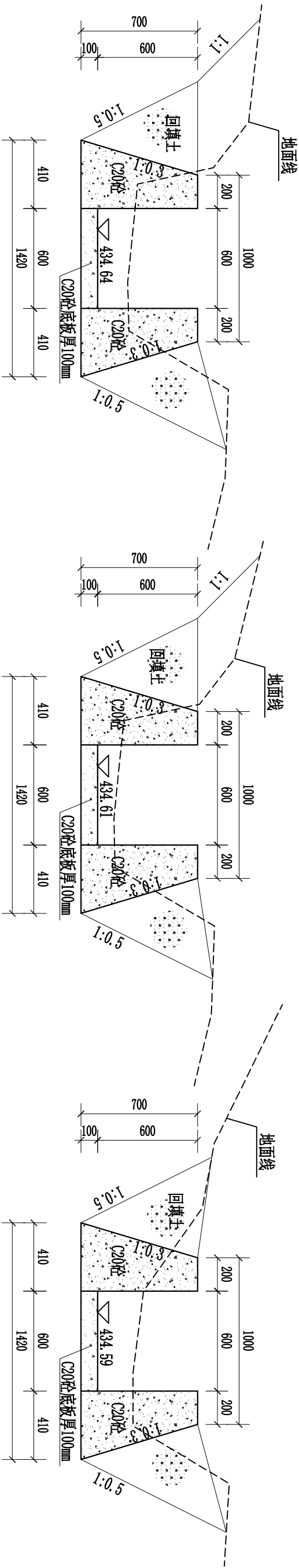
0+250横断面

1:25

说明:

- 1、本图高程采用国家1985高程基准，坐标采用2000国家大地坐标系，图中单位高程以m计，尺寸单位以mm计。
- 2、新建排洪渠02长545m，尺寸为0.6×0.6m；底板采用C20砼浇筑，厚100mm；硬化的渠肩和底板每隔10m设置一道伸缩缝，缝宽2cm，采用沥青木板填缝。
- 3、新建盖板C25钢筋混凝土5座，尺寸为长×宽×高=2×1×0.1m。位置可根据现场实际情况调整。
- 4、开挖或是回填土至设计基底高程，回填土均不能采用根植土、腐殖土、淤泥土等土质，并应夯实至密实度0.93以上。
- 5、图中未详尽之处按国家现行标准规范规程执行。

WS 广西武水工程设计咨询有限公司									
核定			天等县进结镇 结安村新民屯排洪渠道建设				技施	设计	
审查			新建排洪渠02横断面图(1/2)				水工	部分	
校核	陈俊成								
设计	陈本强								
制图									
负责人	陈本强								比例
设计证号	A145011836		图号	天等—进结镇新民—渠道—09					



0+300横断面

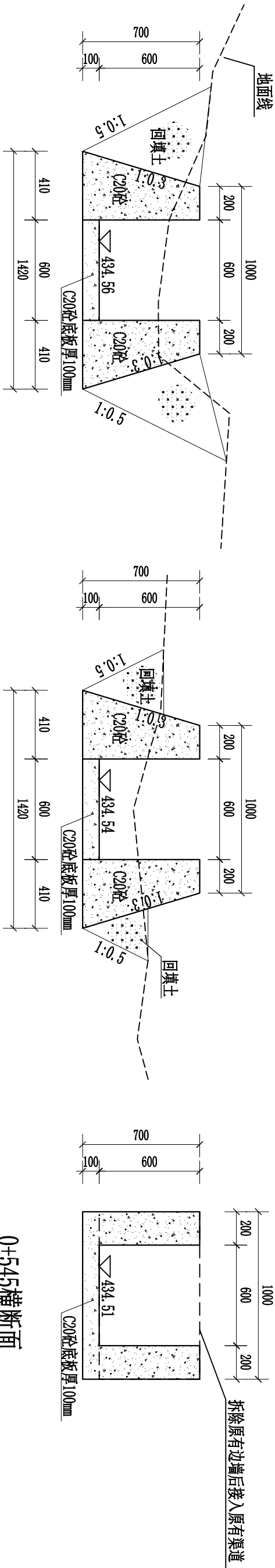
1:25

0+350横断面

1:25

0+400横断面

1:25



0+450横断面

1:25

0+500横断面

1:25

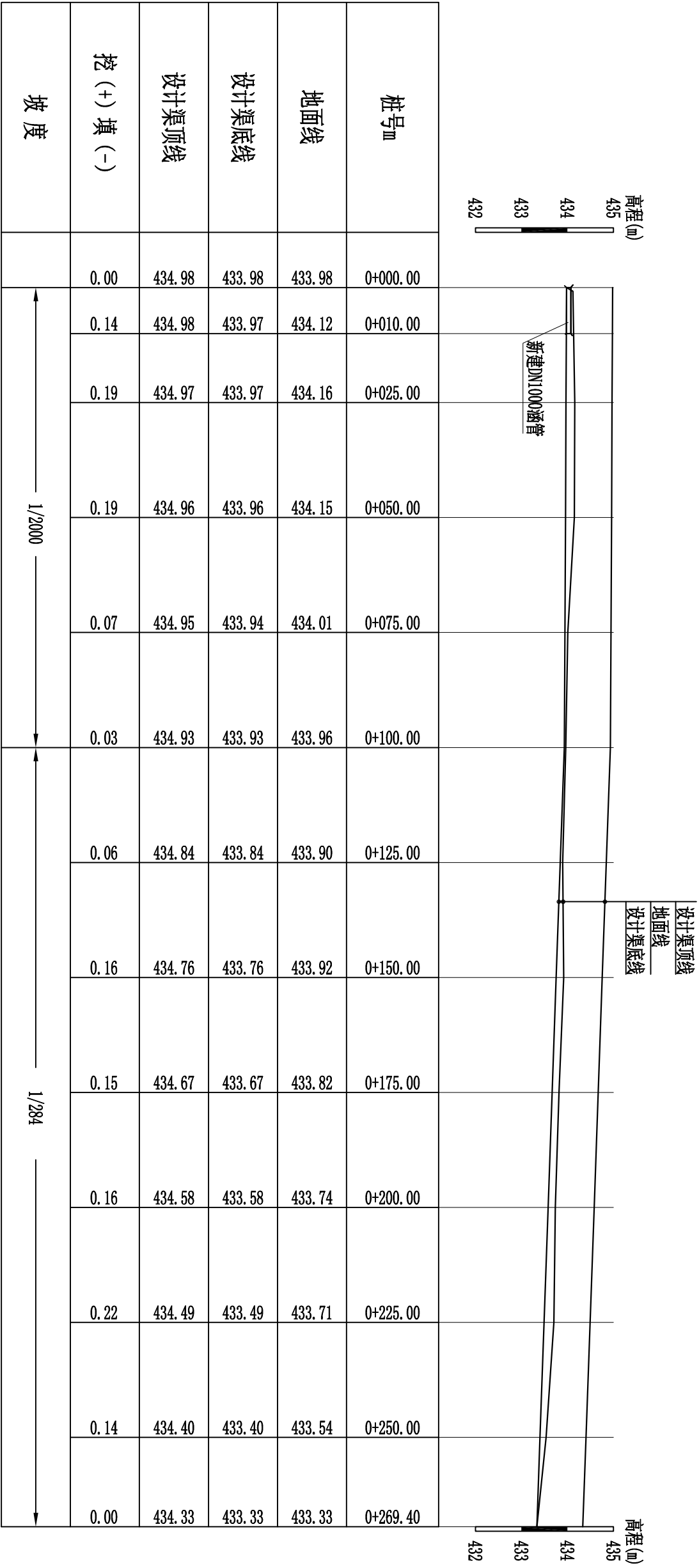
0+545横断面

1:25

说明:

- 1、本图高程采用国家1985高程基准，坐标采用2000国家大地坐标系，图中单位高程以m计，尺寸单位以mm计。
- 2、新建排洪渠02长545m，尺寸为0.6×0.6m；底板采用C20砼浇筑，厚100mm；硬化的渠肩和底板每隔10m设置一道伸缩缝，缝宽2cm，采用沥青木板填缝。
- 3、新建盖板C25钢筋砼5座，尺寸为长×宽×高=2×1×0.1m。位置可根据现场实际情况调整。
- 4、开挖或是回填土至设计基底高程，回填土均不能采用根植土、腐殖土、淤泥土等土质，并应夯实至密实度0.93以上。
- 5、图中未详尽之处按国家现行标准规范规程执行。

WS 广西武水工程设计咨询有限公司									
核定	陈俊成		天等县进结镇			技术		设计	
审查			结安村新民屯排洪渠道建设			水工		部分	
校核	陈俊成		新建排洪渠02横断面图(2/2)						
设计	陈本强								
制图									
负责人	陈本强		比例	见图	日期	2025.08			
设计证号	A145011836		图号	天等—进结镇新民—渠道—10					



新建排洪渠03纵断面

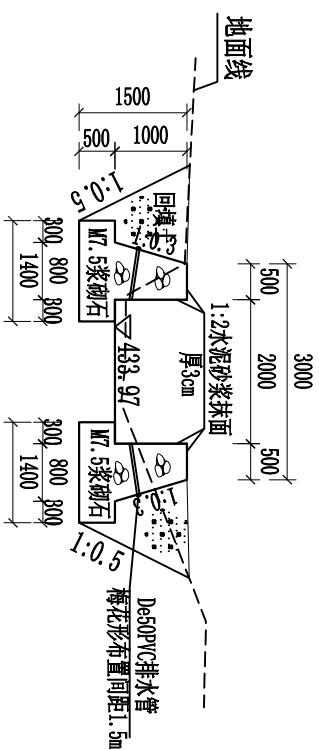
纵向 1:100
横向 1:1000

- 说明:
- 图中高程经计，尺寸单位以mm为单位;
 - 桩号0+000~0+010段为新建过路DN1000混凝土涵管，其余的为M7.5浆砌石边墙砌筑。
 - 边墙采用M7.5浆砌石，顶部和迎水面垂直采用1:2水泥砂浆抹面，厚度3cm。背水面坡比1:0.3，基埋深0.5m。
 - 新建挡墙埋设Φ50PVC排水管，孔、排距为1.5m，管内管口用装粗砂的土工布反滤袋挡口。
 - 排水沟边墙每隔10m设置一条伸缩缝，其中边墙为错缝分缝，伸缩缝宽均为20mm，均采用沥青木板填缝。
 - 排水沟边坡按1:0.5开挖，排水沟的底板采用素土夯实，压实度不小于91%，边墙外侧用开挖料回填。。
 - 排水沟基础开挖，首先清除淤泥，开挖至原状土，如遇特殊地质条件，由参建各方现场商议解决。。
 - 图中未述及之处，按国家现行有关规范规范执行。

WS

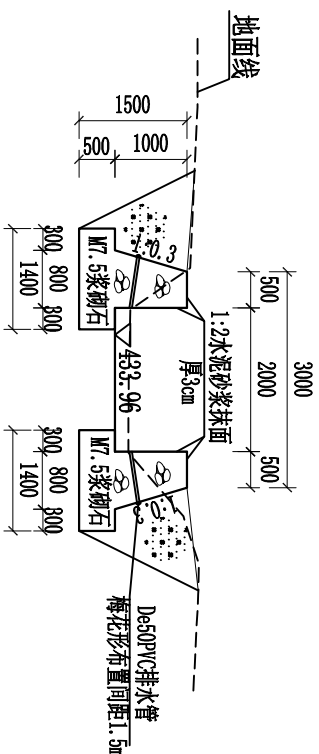
广西武水工程设计咨询有限公司

核定			天等县进结镇		技术设计部分	
审查			结安村新民屯排洪渠道建设			
校核	陈俊成		新建排洪渠03纵断面图			
设计	陈本强					
制图						
负责人	陈本强		比例	见图	日期	2025.08
设计证号	A145011836		图号	天等—进结镇新民—渠道—11		



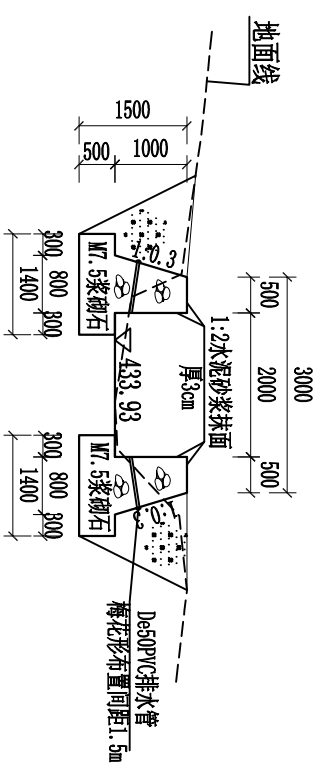
0+010横断面

1:100



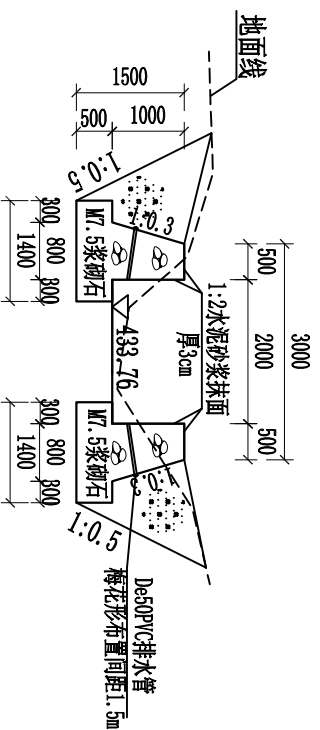
0+050横断面

1:100



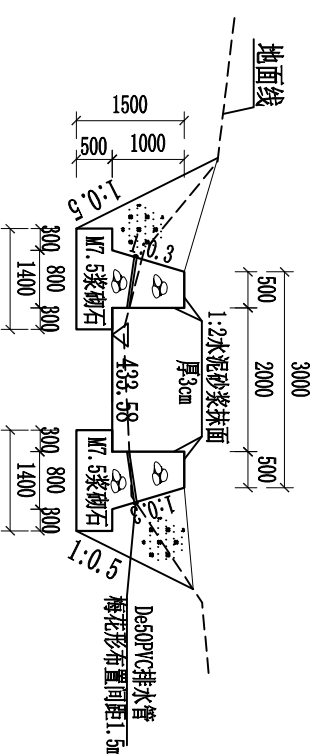
0+100横断面

1:100



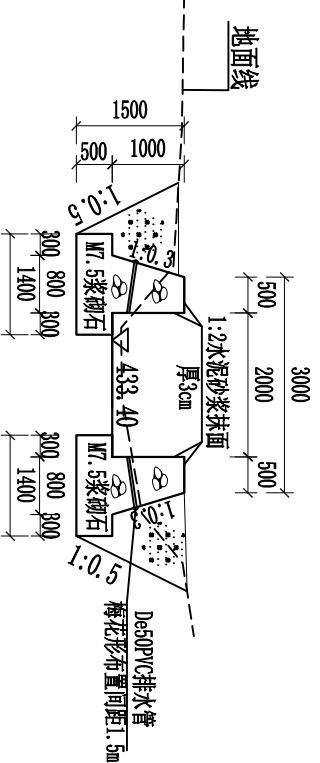
0+150横断面

1:100



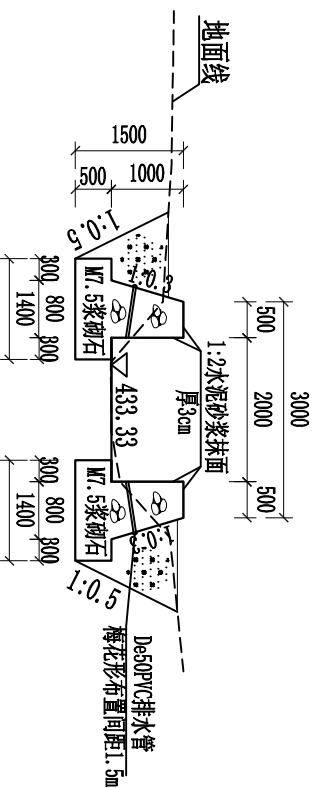
0+200横断面

1:100



0+250横断面

1:100



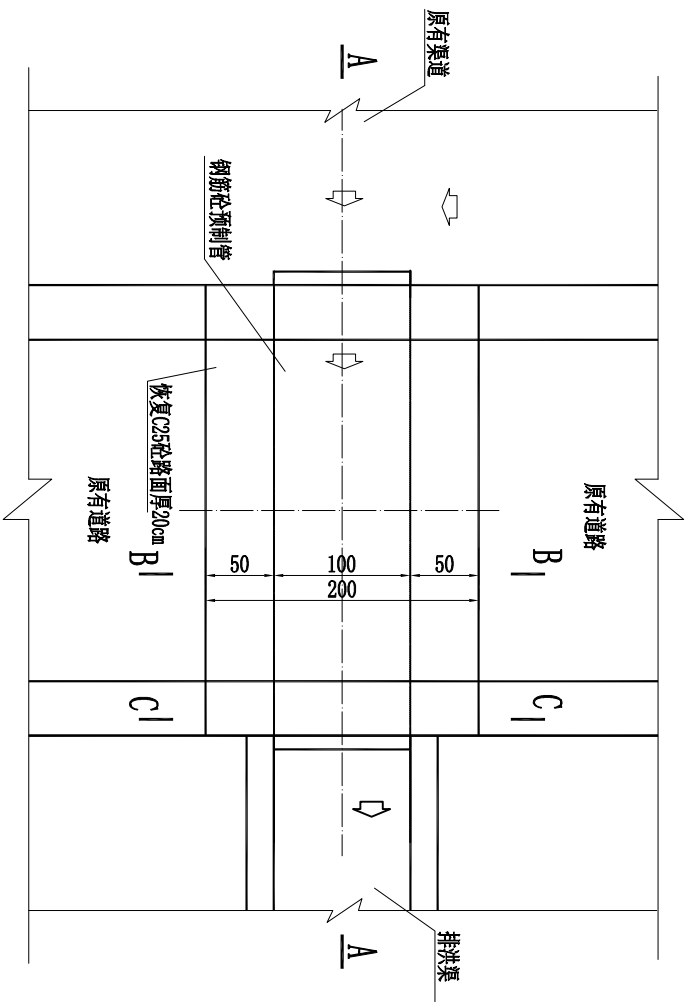
0+270横断面

1:100

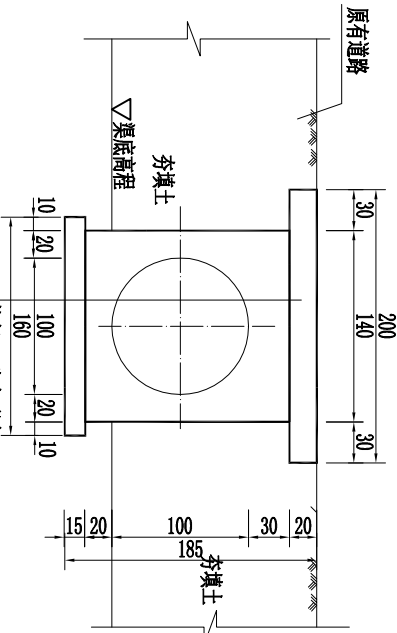
说明:

- 1、图中高程经 mT ，尺寸单位以 mm 为单位；
- 2、桩号 $0+000\sim 0+010$ 段为新建过路 $\text{DN}1000$ 混凝土涵管；其余的为 $\text{M}7.5$ 浆砌石边墙砌筑。
- 3、边墙采用 $\text{M}7.5$ 浆砌石，顶部和迎水面垂直采用 $1:2$ 水泥砂浆抹面，厚度 3cm 。背水面坡比 $1:0.3$ ，基埋深 0.5m 。
- 4、新建挡墙埋设 $\phi 50\text{mm}$ 排水管，孔、排距为 1.5m ，管内管口用装粗砂的工布反滤袋封口。
- 5、排水沟边墙每隔 1m 设置一条伸缩缝，其中边墙为错缝分缝，伸缩缝宽均为 20mm ，均采用沥青木板填缝。
- 6、排水沟边坡按 $1:0.5$ 开挖，排水沟的底板采用素土夯实，压实度不小于 91% ，边墙外侧用开挖料回填。
- 7、排水沟基础开挖，首先清除淤泥，开挖至原状土，如遇特殊地质条件，由参建各方现场商议解决。
- 8、图中未述及之处，按国家现行有关规范规范执行。

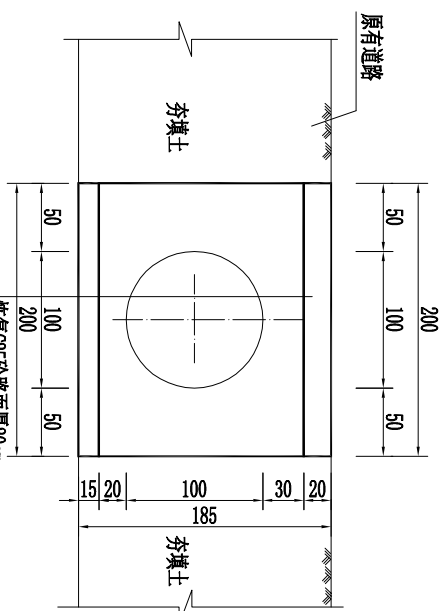
WSS 广西武水工程设计咨询有限公司				
核定		天等县进结镇 结安村新民屯排洪渠道建设		
审查				
校核	陈俊成	新建排洪渠03横断面图	施测	设计
设计	陈素艳		水工	部分
制图				
负责人	陈素艳	比例	见图	日期
设计证号	A145011836	图号	天等一进结镇新民一渠道—12	



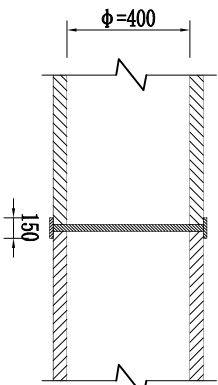
过机耕路管涵平面图 1:50



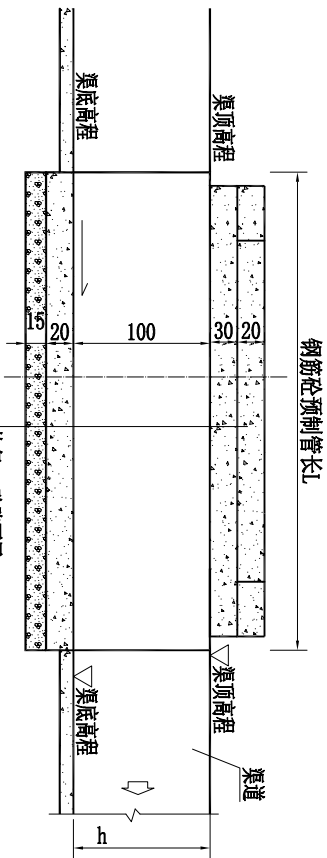
B—B 1:50



C—C 1:50



管接头大样图 1:50



- 恢复C25砼路面厚20cm
C20混凝土包管
钢筋砼预制管 ϕ (ϕ =500)
C20混凝土包管
砂碎石垫层厚15cm

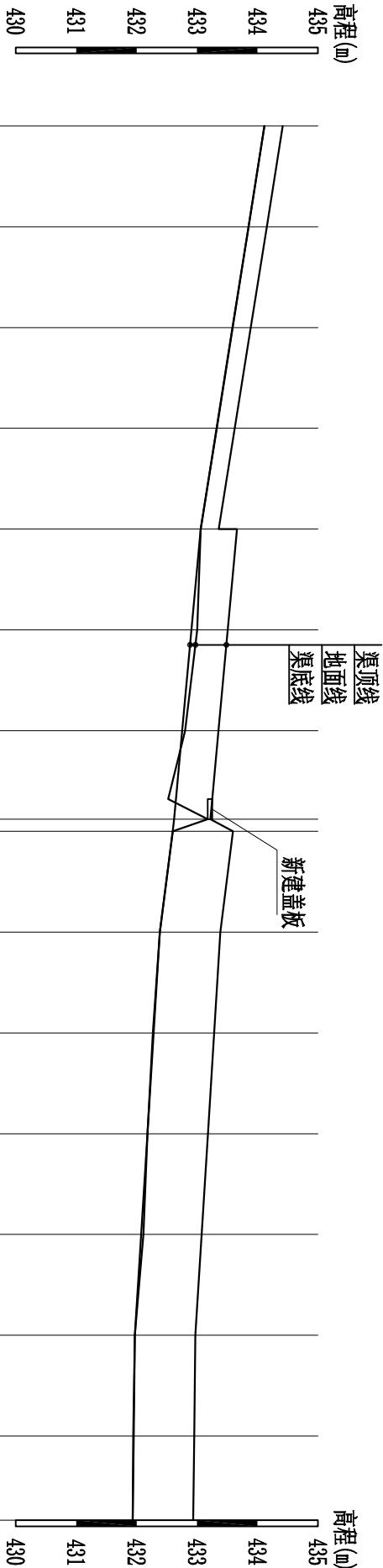
A—A 1:50

- 说明:
- 图中单位除高程以mm计, 其余以m计;
 - 管涵采用承插式钢筋砼预制管, 管材须采用符合GB/T 11836-2009的 II 级钢筋混凝土管, 管壁厚度及抗压性能均须符合国标要求;
 - 过水管涵内径为 ϕ 1000mm, 如其前后衔接原有沟渠,
 - 管涵基础在施工前, 应对底部淤泥进行清理, 至实土层为止.
 - 拆除原有混凝土路面后要恢复.
 - 要求地基承载力 \geq 120 KPa.

新建管涵特性表

序号	渠道类型及桩号	结构类型/孔数及管径 (m)	长度 (m)	进口高程 (m)	出口高程 (m)	备注
1	新建排洪渠Q3 (K0+000~0+010)	圆管涵 1- ϕ 1.0	10	433.98	433.97	新建

WS 广西武水工程设计咨询有限公司					
核定			天等县进结镇		设计
审查			结安村新民屯排洪渠道建设		施工 部分
校核	陈俊成		新建涵管设计图		
设计	陈本强				
制图					
负责人	陈本强				
设计证号	A145011836	比例	见图	日期	2025.08
图号			天等一进结镇新民一渠道—13		



桩号	0+000.00	0+025.00	0+050.00	0+075.00	0+100.00	0+125.00	0+150.00	0+172.00	0+175.00	0+200.00	0+225.00	0+250.00	0+275.00	0+300.00	0+325.00	0+345.91	
地面线	434.12	433.85	433.59	433.33	433.06	433.00	432.80	433.18	432.60	432.39	432.27	432.18	432.11	431.97	431.95	431.94	
渠底线	434.12	433.85	433.59	433.32	433.06	432.91	432.76	432.62	432.60	432.39	432.28	432.18	432.07	431.97	431.95	431.94	
渠顶线	434.42	434.15	433.89	433.62	433.36	433.51	433.36	433.22	433.60	433.39	433.28	433.18	433.07	432.97	432.95	432.94	
挖 (+) 填 (-)	0.00	0.00	0.00	0.01	0.00	0.09	0.04	0.56	0.00	0.00	-0.01	0.00	0.04	0.00	0.00	0.00	
坡度		1/95				1/164				1/118	1/240				1/1390		
备 注		凿深原有沟（隧洞段）					拆除原有渠道新建0.6*0.6渠			拆除两条渠道中间的挡墙后硬化渠底							

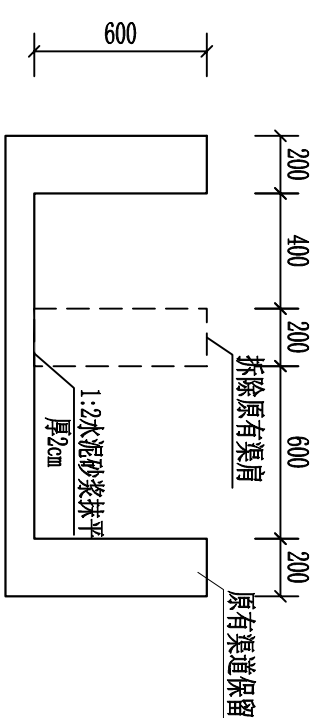
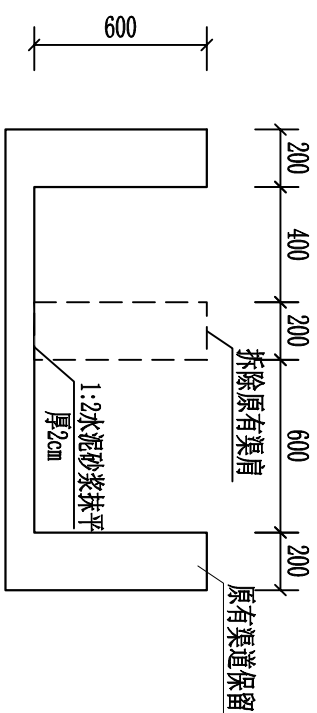
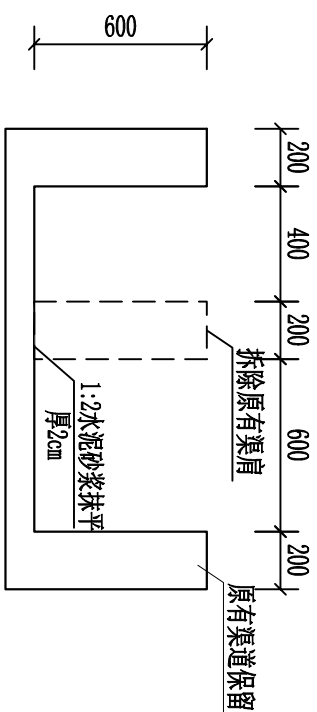
说明:

- 1、本图高程采用国家1985高程基准，坐标采用2000国家大地坐标系，图中单位高程以m计，尺寸单位以mm计。
- 2、维修原有渠道长346m，其中桩号0+000~0+100段，位于隧洞内现状的尺寸为0.3×0.15m，现将断面凿深至0.3m；桩号0+100~0+118段，拆除原有部分路面和路左侧的路肩，后新建0.75浆砌石路肩，路肩每隔10m设置一道伸缩缝，缝宽20mm，采用沥青木板填缝；露出地面的部分采用1:2水泥砂浆抹面厚3cm，将渠道的路线拉直，并将占道的大石头挖除（大石头面积为4.35㎡，平均高度为0.6m），将路右侧的路硬化，硬化面积为43㎡，先铺碎石垫层厚100mm，后浇筑C25砼路面，厚200mm；桩号0+118~0+172段，拆除原有渠道后新建0.6×0.6m渠道，渠肩和底板均采用C20砼浇筑，底板厚100mm；渠肩和底板每隔10m设置一道伸缩缝，缝宽2cm，采用沥青木板填缝；桩号0+172~0+346段，原有两条渠道并行，将中间的渠肩拆除后，采用1:2水泥砂浆抹拆除渠肩位置的底板，厚2cm。
- 3、在桩号0+170处新建盖板，盖板采用C25钢筋砼浇筑，尺寸为长×宽×高=2×1×0.1m。
- 4、回填土均不能采用根植土、腐殖土、淤泥土等土质，并应夯实至密实度0.93以上。
- 5、图中未详尽之处按国家现行标准规范规程执行。

维修原有渠道纵断面

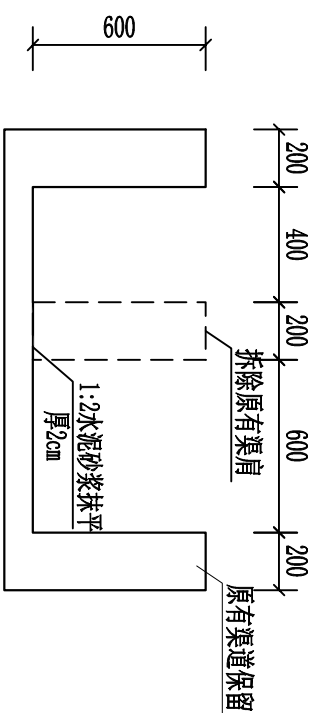
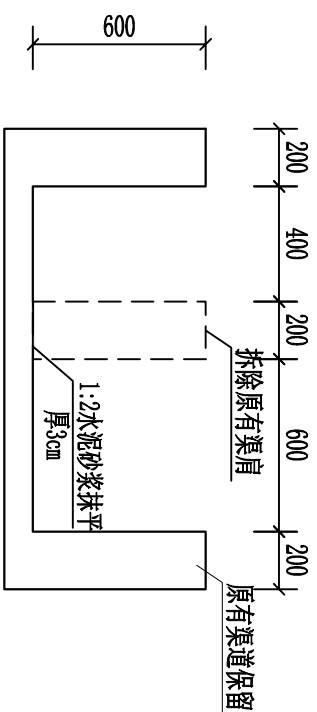
纵向 1:100
横向 1:1500

WS 广西武水工程设计咨询有限公司									
核定				天等县进结镇			技术		设计
审查				结安村新民屯排洪渠道建设			水工		部分
校核	陈俊成			维修原有渠道纵断面图					
设计	陈本强								
制图	陈本强								
负责人	陈本强			比例		见图	日期	2025.08	
设计证号	A145011836			图号		天等—进结镇新民—渠道—14			



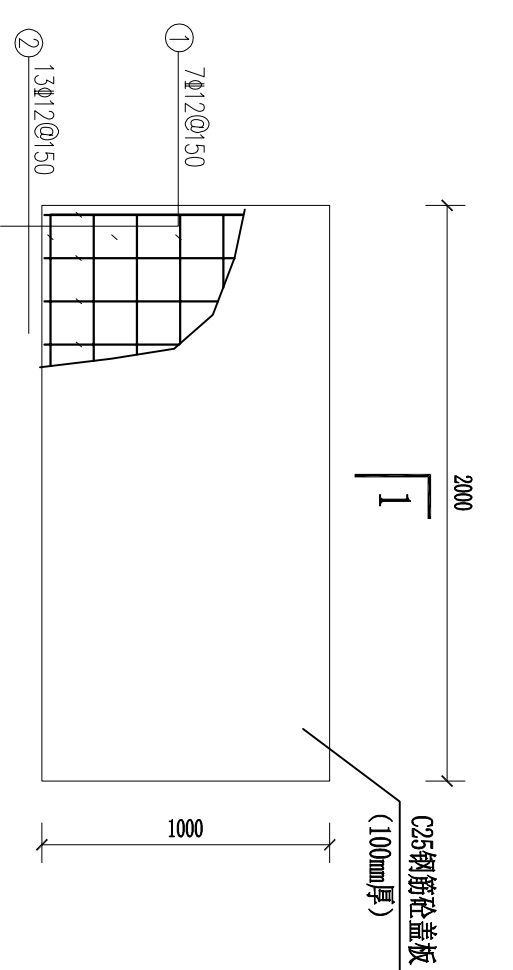
0+175横断面

1:25



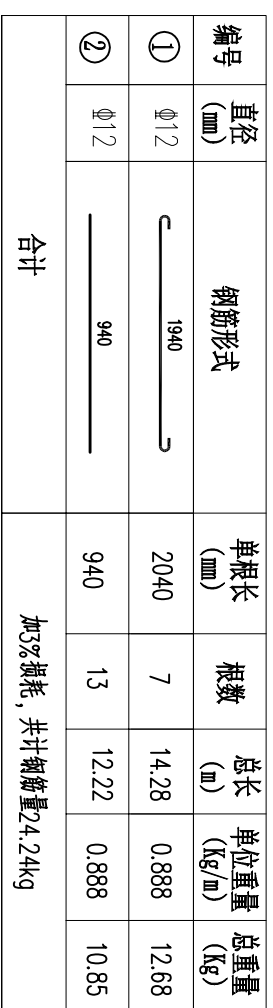
0+200横断面

1:25



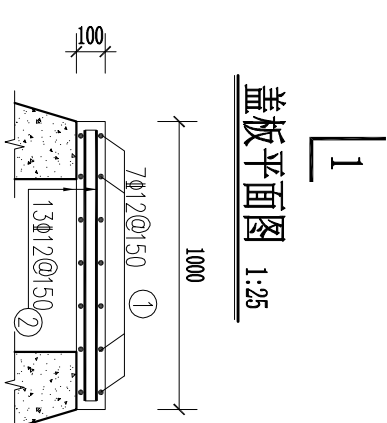
0+300横断面

1:25



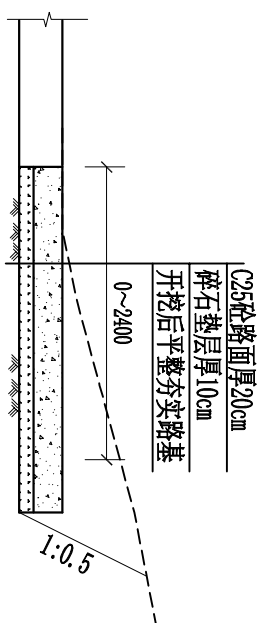
0+346横断面

1:25



盖板平面图 1:25

1-1剖面图 1:25



硬化原有路面断面图


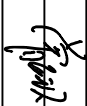
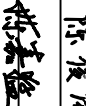
1:50

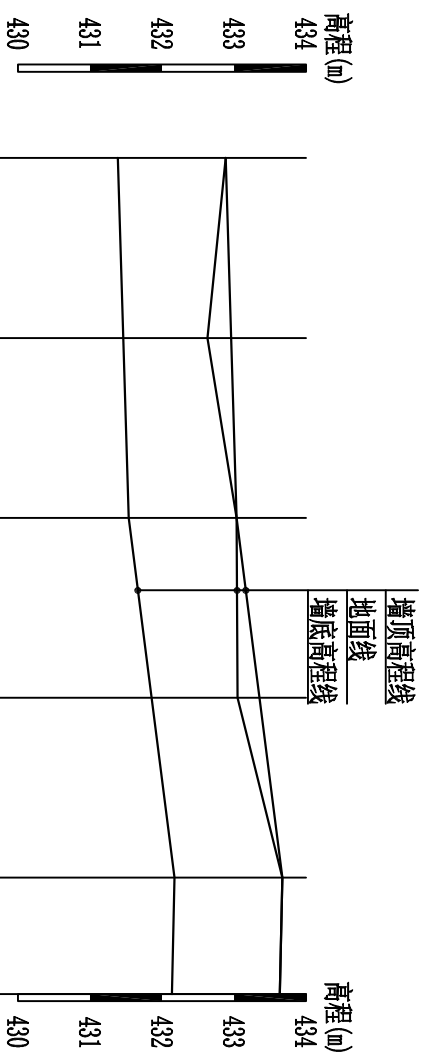
说明:

- 1、本图高程采用国家1985高程基准，坐标采用2000国家大地坐标系，图中单位高程以mm计，尺寸单位以mm计。
- 2、具体说明详见“维修原有渠道纵断面图”。
- 3、图中未详尽之处按国家现行标准规范规范程执行。

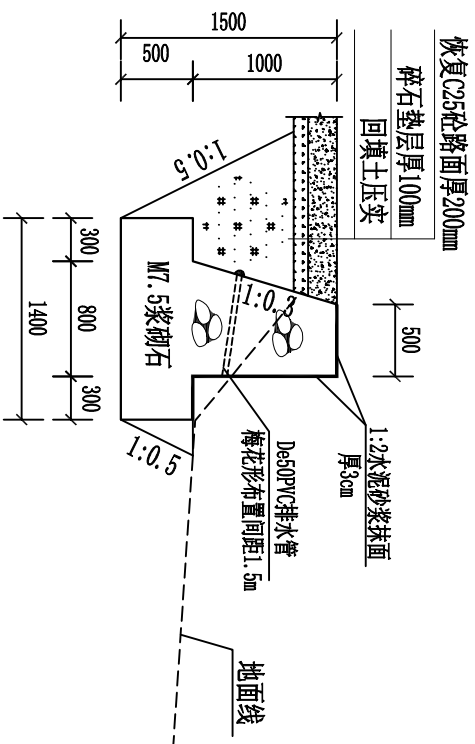
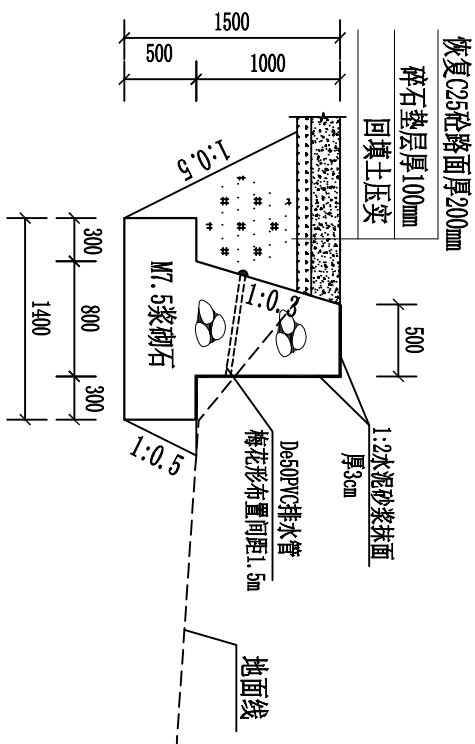
- 2、具体说明详见“维修原有渠道纵断面图”。
- 3、图中未详尽之处按国家现行标准规范规程执行。

- 3、图中未详尽之处按国家现行标准规范规程执行。

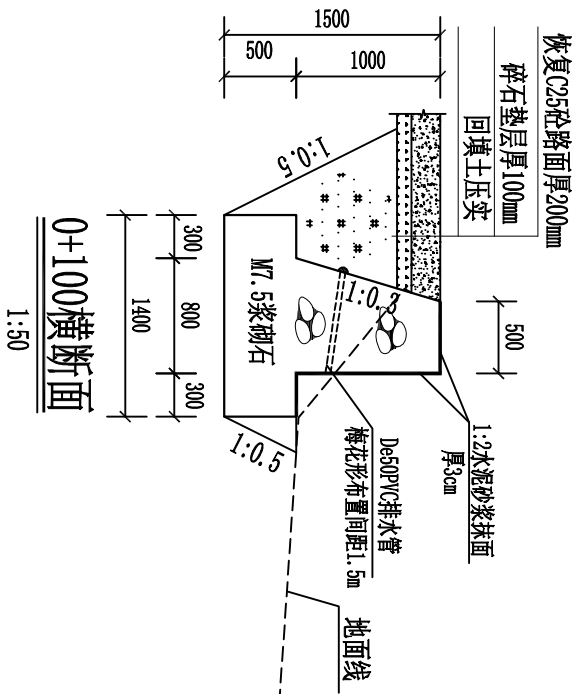
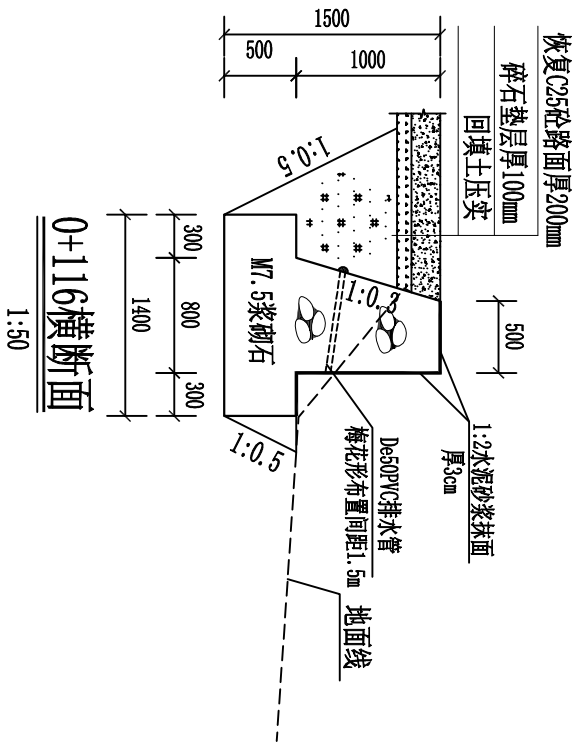
 WWS 广西武水工程设计咨询有限公司				
核定		天等县进结镇 结安村新民屯排洪渠道建设	技术	设计
审查			水工	部分
设计			维修原有渠道纵断面图 (1/2)	
制图			人行盖板设计图和硬化原有路面断面图	
负责人		比例	见图	日期
设计证号	A145011836	图号	天等—进结镇新民一渠道—16	



桩号	地面线	墙底高程线	墙顶高程线	挡墙型式
0+000.00	432.89	431.39	432.89	
0+025.00	432.63	431.46	432.96	M7.5浆砌石挡墙
0+050.00	433.04	431.54	433.04	
0+075.00	433.05	431.86	433.36	
0+100.00	433.67	432.17	433.67	
0+116.18	433.64	432.14	433.64	



维修路肩墙纵断面



- 1、本图单位：尺寸标注为毫米，高程、桩号为米。
- 2、维修路肩增长116m，挡墙采用M7.5浆砌石砌筑，排水孔采用 $\phi 50$ PVC管预埋，墙背端采用土工布反滤包包裹，梅花型布置，间距为1.5m，每隔10m设置一道伸缩缝，缝宽20mm，采用沥青木板填缝；露出地面的部分采用1:2水泥砂浆抹面厚3cm；挡墙基础坐落在粉质黏土层，地基承载力160kN/m²。
- 3、挡墙基础回填土均不能采用根植土、腐殖土、淤泥土等土质，并应夯实至密实度0.94以上。
- 4、开挖时如挖到原有混凝土路面要给与恢复，恢复路面采用铺碎石垫层厚100mm，后浇筑C25砼路面，厚200mm。

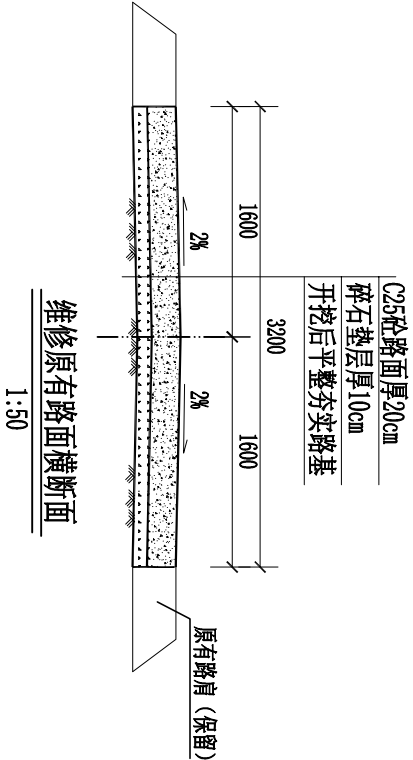
图中未详尽之处按国家现行标准规范规程执行。

WSS		广西武水工程设计咨询有限公司			
核定		天等县进结镇		技术	设计
审查		结安村新民屯排洪渠道建设		水工	部分
校核	陈俊成	维修路肩墙设计图			
设计	陈素艳				
制图					
负责人	陈素艳	比例	见图	日期	2025.08
设计号	A145011836	图号	天等-进结镇新民-渠道-17		

					<div>高程(m) 434 433 432</div>		
挖 (+) 填 (-)				桩号		<div>路面高程线 地面线 路基高程线</div>	
	0.30	433.32	433.02	433.32	0+000.00		
	0.32	433.44	433.14	433.46	0+025.00		
	0.30	433.55	433.25	433.55	0+050.00		
	0.32	433.60	433.30	433.62	0+075.00		
	0.30	433.64	433.34	433.64	0+100.00		
	0.22	433.58	433.28	433.50	0+125.00		
	0.30	433.51	433.21	433.51	0+150.00		
	0.26	433.51	433.21	433.47	0+175.00		
	0.30	433.50	433.20	433.50	0+200.00		
	0.30	433.50	433.20	433.50	0+215.28		

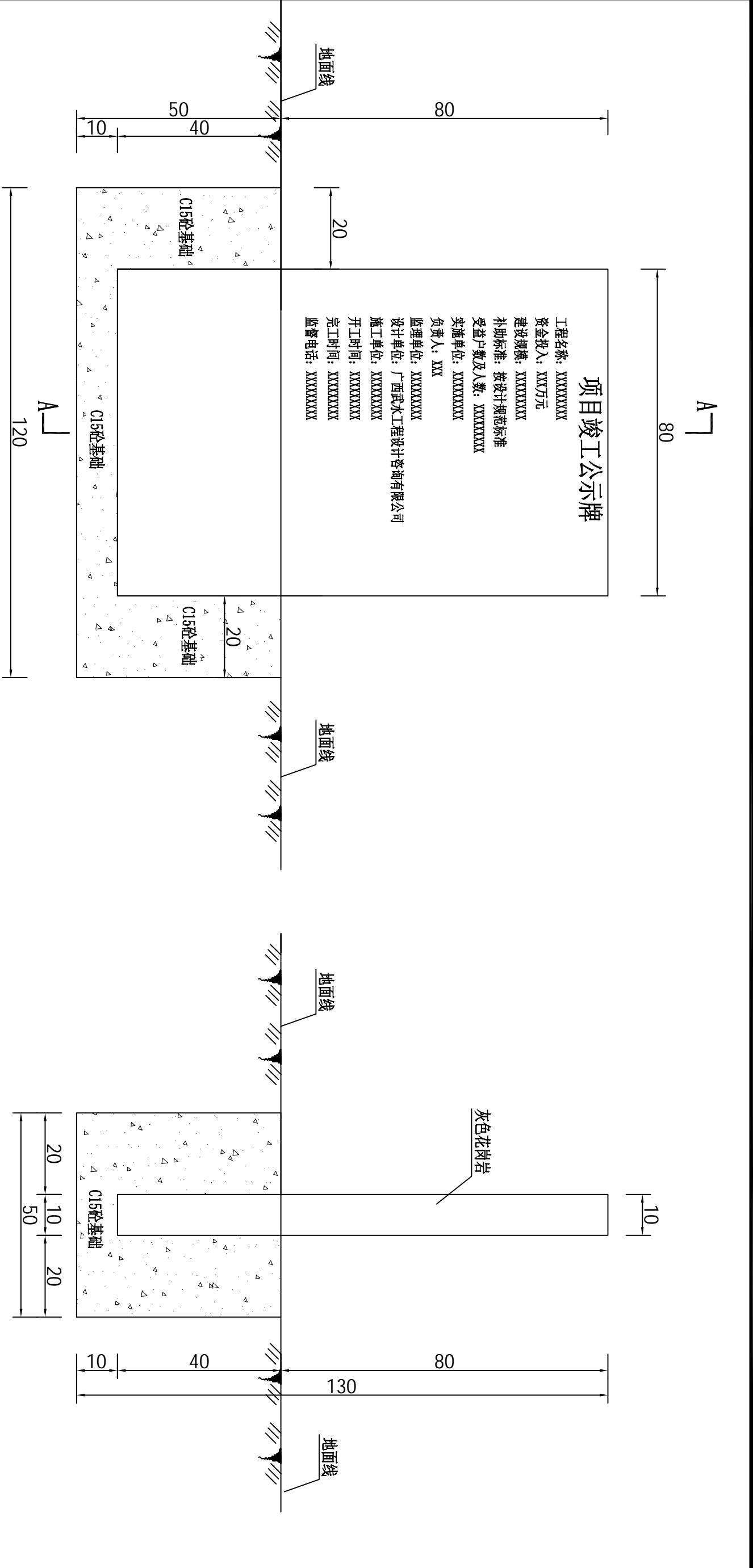
维修原有路面纵断面

纵向 1:100
横向 1:1000



- 说明:
- 图中高程以m计, 尺寸单位以mm为单位。
 - 维修原有路面长216m, 路面宽为3.2m, 路基宽为4.2m。将原有路面挖除后, 开挖至路基设计面后压实, 压实度不小于94%, 铺设碎石垫层厚100mm, 再浇筑C25砼路面厚200mm, 路肩采用原有路肩。路面每隔5设置一道伸缩缝, 伸缩缝采用沥青玛蹄脂填缝缝宽2cm; 路面割横向纹路防滑刻纹。
 - 其他未明之处, 请按现行技术规范要求执行。

WS 广西武水工程设计咨询有限公司									
核定			天等县进结镇				技施		设计
审查			结安村新民屯排洪渠道建设				水工		部分
校核	陈俊成		维修原有路面设计图						
设计	陈本强								
制图									
负责人	陈本强		比例		见图	日期	2025.08		
设计证号	A145011836		图号	天等—进结镇新民—渠道—18					

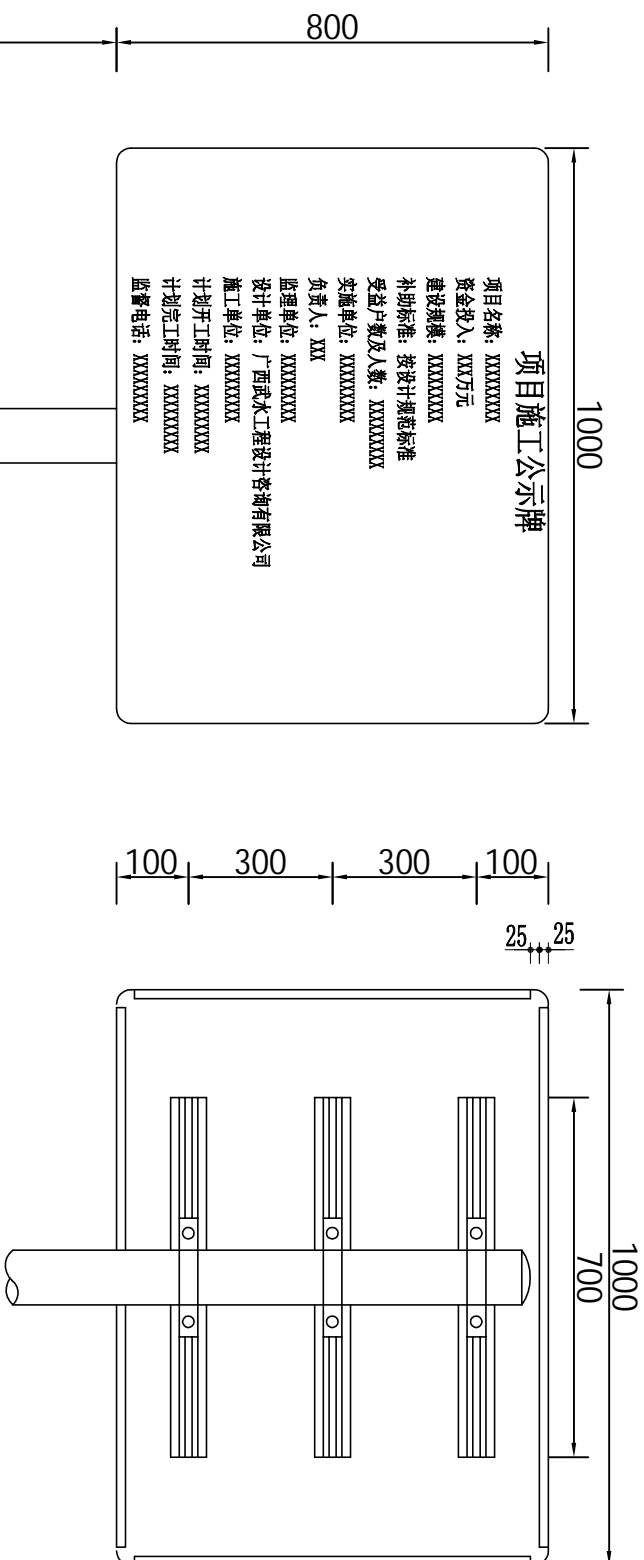


项目竣工大牌大样图

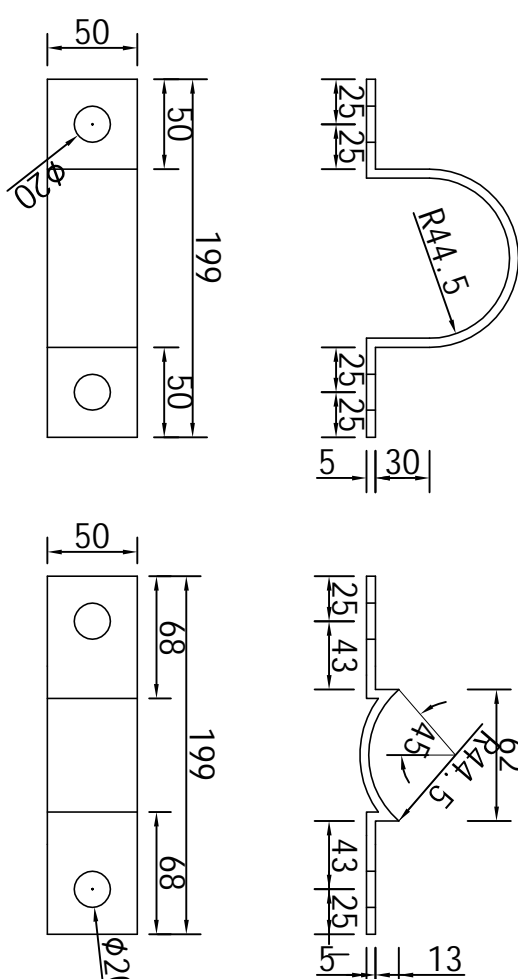
说明

- 图中尺寸均以厘米为单位;
- 大牌中字体采用凹刻宋体、楷体或隶书;
- 大牌基础采用C15砼基础, 大牌采用灰色花岗岩;
- 项目公示牌设置在村屯路口显眼位置, 可根据现场情况适当调整。

WS 广西武水工程设计咨询有限公司									
核定			天等县进结镇			设施		设计	
审查			结安村新民屯排洪渠道建设			水工		部分	
校核	陈俊成		项目竣工公示牌大样图						
设计	陈本强								
制图									
负责人	陈本强		比例		见图	日期	2025. 08		
设计证号	A145011836		图号		天等—进结镇新民—渠道—19				

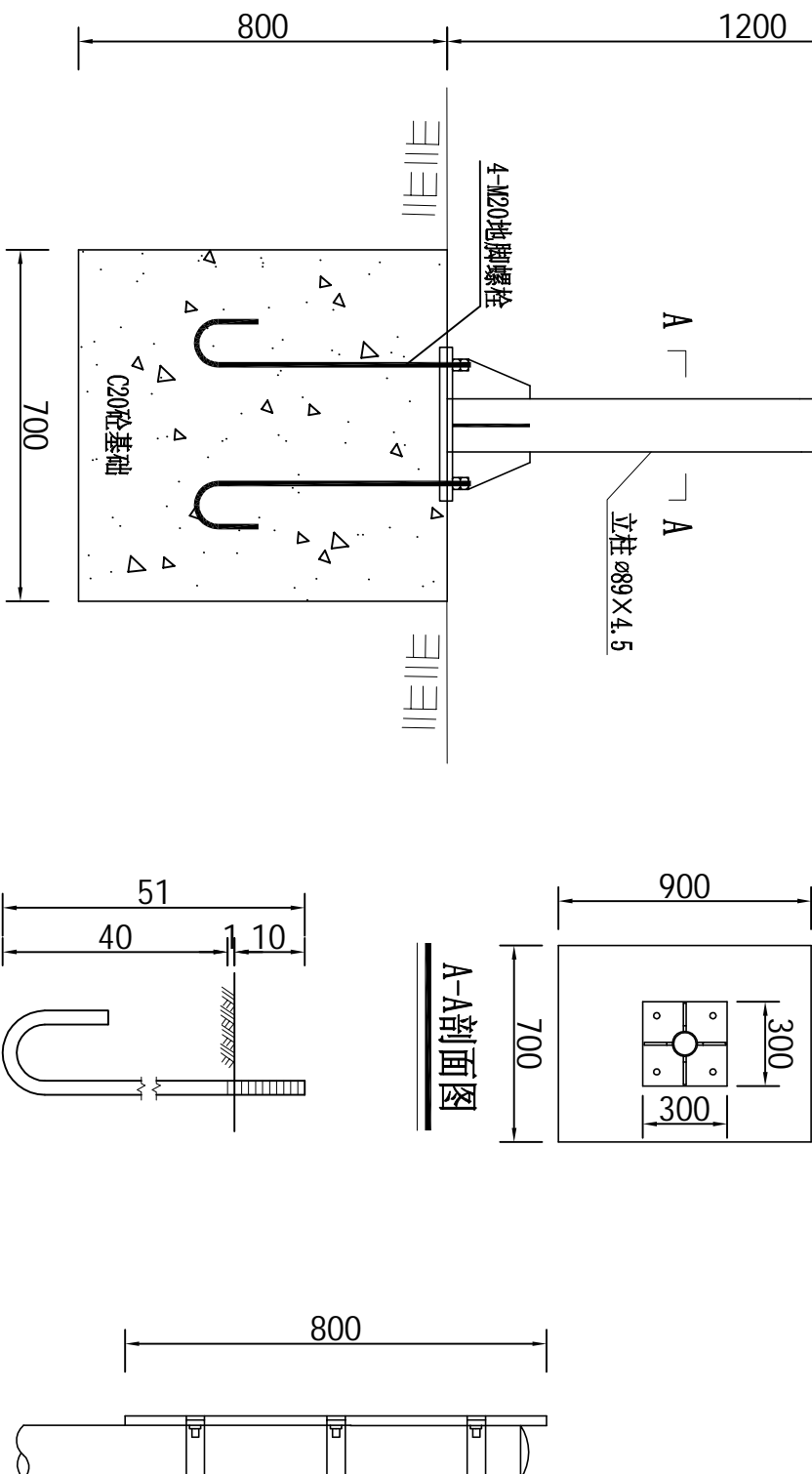


立面图



抱箍大样图

抱箍底衬大样图



A-A剖面图

施工公示牌立面图

M20地脚螺栓大样图

侧图

附注:

- 1、本图尺寸单位为毫米，比例仅为示意。
- 2、公示牌及滑动槽钢均采用L2-M型铝合金板制作。
- 3、公示牌及滑动槽钢采用铝合金铆钉连接，板面上的铆钉头应打磨平滑，标志板与标志立柱采用抱箍连接。
- 4、立柱、法兰盘、抱箍及连接螺栓等钢铁件采用热浸镀锌处理，立柱采用的钢材应符合GB-700的要求。
- 5、立柱顶端采用3毫米厚的钢板焊接封盖。

主要材料数量表

材料名称	规格 (mm)	单件重 (kg)	件数 (件)	重量 (kg)
钢管立柱	Ø89×4.5×2000	18.75	1	18.75
公示牌板	1000×800×3	7.90	1	7.90
滑动槽钢	100×25×4	0.933	3	2.80
抱箍	50×5	0.94	3	2.82
抱箍底衬	50×5	0.63	3	1.89
螺母	M18	0.044	6	0.264
垫圈	Ø18×3	0.016	6	0.096
滑动螺栓	M18×35	0.21	6	1.26
加筋法兰盘	300×300×16	13.30	1	13.30
底座法兰盘	300×300×10	7.07	1	7.07
柱帽	Ø89×3	0.17	1	0.17

WS 广西武水工程设计咨询有限公司					
核定	审查	校核	设计	项目施工公示牌大样图	
天等县进结镇	天等县进结镇新民屯排洪渠道建设	天等县进结镇新民屯排洪渠道建设	天等县进结镇新民屯排洪渠道建设		
审查	陈俊成	陈俊成	陈俊成		
校核	陈俊成	陈俊成	陈俊成		
设计	陈俊成	陈俊成	陈俊成		
制图	陈俊成	陈俊成	陈俊成		
负责人	陈俊成	陈俊成	陈俊成		
设计证号	A145011836	图号	天等—进结镇新民—渠道—20	比例	见图
		日期	2025.08		